

**הנדון: מיזוג קופות ומסלולי השקעה**

ביום 1 בינואר 2017 הועבר לאקסלנס נשואה גמל בע"מ ("אקסלנס") ניהול קופות הגמל שהיו בניהול הפניקס פנסיה וגמל בע"מ; בהתאם לסעיף 2 לחוק הפיקוח על שירותים פיננסיים (קופות גמל), התשס"ה-2005, נאסר על חברה מנהלת לנהל יותר מקופת גמל אחת, מהסוגים המפורטים בחוק, לפיכך ובהתאם לתקנות הפיקוח על שירותים פיננסיים (קופות גמל) (הרשאה לנהל יותר מקופת גמל אחת), תשע"ב-2012, נדרשת אקסלנס למזג בין היתר את קופות התגמולים והפיצויים וקרנות ההשתלמות שבניהולה, וזאת עד ליום 1 בינואר 2018. במסגרת זו יבוצעו מיזוג ופירוק של מסלולים נוספים, לאור שינויים בצרכי החברה ושיקולי יעילות. לנוכח האמור ומתוך שיקולי יעילות, תמזג אקסלנס גם את הפניקס מרכזית לתוך אקסלנס מרכזית לפיצויים. והכל כמפורט להלן.

- מועד משוער לביצוע המיזוגים והשינויים המפורטים לעיל 1 בינואר 2018.
- מדיניות ההשקעות המפורטות לעיל עשויות להשתנות.
- זכותו של כל עמית להעביר בכל עת את כספיו, כולם או חלקם, מכל קופת גמל לכל קופת גמל אחרת לאותה מטרה כפי שיבחר, והכול בכפוף להוראות הדין.
- זכותו של כל עמית להעביר בכל עת את כספיו, כולם או חלקם, מכל מסלול לכל מסלול אחר באותה הקופה כפי שיבחר, והכול בכפוף להוראות הדין.
- החל מיום 1 בינואר 2018 צפוי גם שם החברה המנהלת להשתנות לאקסלנס גמל והשתלמות בע"מ.
- יובהר שזכויות העמיתים הקיימים והמועברים יישמרו.
- המיזוגים והשינויים כפופים לאישור הממונה על רשות שוק ההון, ביטוח וחיסכון.

להלן פרטי המיזוגים והשינויים באקסלנס תגמולים ופיצויים (מ"ה 102)

1. אקסלנס גמל אג"ח צמוד מדד [מ"ה 792].

אקסלנס גמל אג"ח צמוד מדד [מ"ה 792] יתמזג לאקסלנס גמל אג"ח ללא מניות [מ"ה 385].

מדיניות ההשקעה של המסלול המתמזג, בהתאם לתקנון הקופה	מדיניות ההשקעה של המסלול הממזג, בהתאם לתקנון הקופה	מדיניות ההשקעה הצפויה [עשויה להשתנות]
<p>נכסי המסלול יהיו חשופים לנכסים הבאים: אג"ח סחירות ושאינן סחירות של חברות, ני"ע מסחריים, הלוואות שאינן סחירות לחברות, אג"ח להמרה, פקדונות, אג"ח של ממשלת ישראל או אג"ח של ממשלות אחרות. חשיפה לנכסי אג"ח תהיה בשיעור שלא יפחת מ-75% ולא יעלה על 120% מנכסי המסלול.</p> <p>חשיפה למניות תהיה בשיעור של 0% מנכסי המסלול. חשיפה לנכסים כאמור לעיל תושג הן באמצעות השקעה במישרין והן באמצעות השקעה בנגזרים, בתעודות סל, בקרנות נאמנות או בקרנות השקעה. חשיפה לנכסים שאינם נכסי אג"ח ואינם מניות תהיה על פי שיקול דעתה של ועדת ההשקעות ובכפוף לכל דין.</p>	<p>נכסי המסלול יהיו חשופים לנכסים הבאים: אג"ח סחירות ושאינן סחירות, ני"ע מסחריים, הלוואות שאינן סחירות, אג"ח להמרה ופקדונות, בשיעור חשיפה שלא יפחת מ-75% ולא יעלה על 120% מנכסי המסלול. נכסי המסלול יהיו חשופים לנכסים המפורטים לעיל הצמודים למדד המחירים לצרכן בישראל בלבד. חשיפה לנכסים כאמור תושג באמצעות השקעה במישרין, בנגזרים, בתעודות סל, בקרנות נאמנות או בקרנות השקעה. יתרת הנכסים תושקע בכפוף להוראות הדין, ובכפוף לשיקול דעתה של ועדת ההשקעות.</p>	<p>מדיניות ההשקעה הצפויה של המסלול הממזג (מ"ה 385): 70% מדד ממשלתי כללי, 20% תל בונד 60, 5% מדד BarCap Global Corporate Total Return, Bond Index UnHedged, 5% ריבית פח"ק.</p> <p><b>יודגש שמדיניות ההשקעה הצפויה כאמור יכולה להשתנות.</b></p>

הנימוק למיזוג: מדיניות ההשקעה במסלול המתמזג ובמסלול הממזג, כפי שקבוע בתקנוני הקופות, אינן בעלות מובהקות השקעה שונה. כמו כן, מדיניות ההשקעה הצפויה במסלולים כאמור, כפי שנשלחה לעמיתים לאחרונה בהתאם לחוזר הצהרה מראש על מדיניות השקעה, הינה דומה. כך גם תמהיל ההשקעות במסלולים שימוזגו, אינו בעל מובהקות השקעה שונה.

2. אקסלנס גמל פאסיבי - מדדי אג"ח [מ"ה 8627]

אקסלנס גמל פאסיבי - מדדי אג"ח [מ"ה 8627], יתמזג לאקסלנס גמל אג"ח ללא מניות [מ"ה 385].

מדיניות ההשקעה של המסלול המתמזג, בהתאם לתקנון הקופה	מדיניות ההשקעה של המסלול הממזג, בהתאם לתקנון הקופה [עשויה להשתנות]	מדיניות ההשקעה הצפויה של הממזג
<p>נכסי המסלול, בשיעור שלא יפחת מ-75% ולא יעלה על 100%, יושקעו במדדי אג"ח. [העונים על התנאים המנויים בסעיף 6 לחוזר גופים מוסדיים 2013-9-13 שעניינו כללי השקעה החלים על גופים מוסדיים]</p> <p>יתרת הנכסים, למעט שיעור מהנכסים אשר יושקע במזומנים לצורך טיפול בהפקדות, משיכות והעברות כספים, תושקע במדדים שונים [העונים על התנאים המנויים בסעיף 6 לחוזר גופים מוסדיים 2013-9-13 שעניינו כללי השקעה החלים על גופים מוסדיים] בכפוף להוראות הדין, ובכפוף לשיקול דעתה של ועדת ההשקעות.</p>	<p>נכסי המסלול יהיו חשופים לנכסים הבאים: אג"ח סחירות ושאין סחירות של חברות, ני"ע מסחריים, הלוואות שאין סחירות לחברות, אג"ח להמרה, פקדונות, אג"ח של ממשלת ישראל או אג"ח של ממשלות אחרות. חשיפה לנכסי אג"ח תהיה בשיעור שלא יפחת מ-75% ולא יעלה על 120% מנכסי המסלול.</p> <p>חשיפה למניות תהיה בשיעור של 0% מנכסי המסלול. חשיפה לנכסים כאמור לעיל תושג הן באמצעות השקעה במישרין והן באמצעות השקעה בנגזרים, בתעודות סל, בקרנות נאמנות או בקרנות השקעה. חשיפה לנכסים שאינם נכסי אג"ח ואינם מניות תהיה על פי שיקול דעתה של ועדת ההשקעות ובכפוף לכל דין.</p>	<p>מדיניות ההשקעה הצפויה של המסלול הממזג: 70% מדד ממשלתי כללי, 20% תל בונד BarCap, 5% מדד Global Corporate Total Return Bond Index UnHedged, 5% ריבית פח"ק.</p> <p><b>יודגש שמדיניות ההשקעה הצפויה כאמור יכולה להשתנות.</b></p>

הנימוק למיזוג: מדיניות ההשקעה במסלול המתמזג ובמסלול הממזג, כפי שקבוע בתקנוני הקופות, אינן בעלות מובהקות השקעה שונה. כמו כן, מדיניות ההשקעה הצפויה במסלולים כאמור, כפי שנשלחה לעמיתים לאחרונה בהתאם לחוזר הצהרה מראש על מדיניות ההשקעה, הינה דומה. כך גם תמהיל ההשקעות במסלולים שימוזגו, אינו בעל מובהקות השקעה שונה.

3. הפניקס מסלול אג"ח [מ"ה 1355]

הפניקס מסלול אג"ח [מ"ה 1355] יתמוזג לאקסלנס גמל אג"ח ללא מניות [מ"ה 385].

מדיניות ההשקעה הצפויה [עשויה להשתנות]	מדיניות ההשקעה של המסלול הממוזג, בהתאם לתקנון הקופה	מדיניות ההשקעה של המסלול המתמוזג, בהתאם לתקנון הקופה
<p>מדיניות ההשקעה הצפויה של המסלול הממוזג: 70% מדד ממשלתי כללי, 20% תל בונד 60, 5% מדד BarCap Global Corporate Total Return Bond Index UnHedged, 5% ריבית פח"ק.</p> <p><b>יודגש שמדיניות ההשקעה הצפויה כאמור יכולה להשתנות.</b></p>	<p>נכסי המסלול יהיו חשופים לנכסים הבאים: אג"ח סחירות ושאינן סחירות של חברות, ני"ע מסחריים, הלוואות שאינן סחירות לחברות, אג"ח להמרה, פקדונות, אג"ח של ממשלת ישראל או אג"ח של ממשלות אחרות. חשיפה לנכסי אג"ח תהיה בשיעור שלא יפחת מ-75% ולא יעלה על 120% מנכסי המסלול.</p> <p>חשיפה למניות תהיה בשיעור של 0% מנכסי המסלול. חשיפה לנכסים כאמור לעיל תושג הן באמצעות השקעה במישרין והן באמצעות השקעה בנגזרים, בתעודות סל, בקרנות נאמנות או בקרנות השקעה. חשיפה לנכסים שאינם נכסי אג"ח ואינם מניות תהיה על פי שיקול דעתה של ועדת ההשקעות ובכפוף לכל דין.</p>	<p>נכסי המסלול יהיו חשופים לנכסים הבאים בארץ ובח"ל: אג"ח סחירות ושאינן סחירות, ני"ע מסחריים, הלוואות שאינן סחירות, אג"ח להמרה ופקדונות, בשיעור חשיפה שלא יפחת מ-75% מנכסי המסלול ולא יעלה על 120% מנכסי המסלול.</p> <p>חשיפה לנכסים כאמור תושג באמצעות השקעה במישרין, בנגזרים, בתעודות סל, בקרנות נאמנות או בקרנות השקעה. יתרת הנכסים תושקע בכפוף להוראות הדין, ובכפוף לשיקול דעתה של ועדת ההשקעות.</p>

4. הפניקס - מסלול לבני 60 ומעלה [מ"ה 9530]

הפניקס - מסלול לבני 60 ומעלה [מ"ה 9530] יתמזג לאקסלנס גמל אג"ח עד 25% מניות [מ"ה 401], שם המסלול הממזג ישונה ל"אקסלנס גמל לבני 60 ומעלה", ומדיניות ההשקעות תשונה ותהיה בהתאם למסלול אקסלנס גמל לבני 60 ומעלה.

מדיניות ההשקעה הצפויה [עשויה להשתנות]	מדיניות ההשקעה של המסלול המתמזג, בהתאם לתקנון הקופה	מדיניות ההשקעה של המסלול המתמזג, בהתאם לתקנון הקופה
<p>26%-14% מניות</p> <p>48%-38% אג"ח ממשלתי</p> <p>38%-26% אג"ח קונצרני</p> <p>9%-0% מזומנים ושווי מזומנים</p> <p>6%-0% אחר (פקדונות, חוזים, עתידיים, נכסים מובנים)</p> <p><b>יודגש שמדיניות ההשקעה הצפויה כאמור יכולה להשתנות.</b></p>	<p>נכסי העמיתים יהיו חשופים לנכסים שונים בכפוף להוראות הדין. הנכסים יושקעו על פי שיקול דעתה של ועדת ההשקעות, בהתחשב, בין היתר, בגילאי העמיתים בכל מסלול. מסלולים אלה הם מסלולי ברירת המחדל בעת הצטרפות לקופת הגמל, ועמית יצורף אליהם, בעת הצטרפותו לקופת הגמל, בהתאם לגילו, אלא אם בחר אחרת.</p> <p>עמית החוסך במסלול ברירת מחדל, אשר הגיע לגיל שקיים בו מסלול ברירת מחדל אחר המתאים לגילו, ישוּך לאותו מסלול ברירת מחדל אחר תוך 7 ימי עסקים מהמועד בו הגיע לגיל בו קיים מסלול ברירת מחדל אחר כאמור.</p> <p>עמית רשאי לעבור למסלול השקעה במסגרת המודל שאינו מתאים לגילו או להישאר במסלול כאמור.</p>	<p>נכסי העמיתים יהיו חשופים לנכסים שונים בכפוף להוראות הדין. הנכסים יושקעו על פי שיקול דעתה של ועדת ההשקעות, בהתחשב, בין היתר, בגילאי העמיתים בכל מסלול.</p>

הנימוק למיזוג: בתמהיל ההשקעות של המסלול המתמזג, קיימת השקעה באפיק ההשקעה של המסלול הממזג, בשיעור שבין 64% לבין 74%, בכל אחת מהשנים החל משנה מיום הקמתו. לנוכח האמור לדעת החברה המנהלת המדובר על שיעור דמיון המצדיק במקרה זה מיזוג בין המסלולים. מיזוג מסלול ההשקעה הפניקס גמל לבני 60 ומעלה לתוך אקסלנס גמל אג"ח עד 25% מניות, הינו מיזוג של מסלול כללי לתוך מסלול מתמחה. יחד עם זאת במועד המיזוג, יהפוך המסלול המתמחה (הממוזג) למסלול כללי, במסגרת מודל השקעות תלוי גיל אקטיבי. דהיינו במועד המיזוג שם המסלול המתמזג ישונה לאקסלנס גמל לבני 60 ומעלה, וכך (כשהוא ממוזג) ישתלב במודל השקעות תלוי גיל אקטיבי שבו 3 מסלולים: אקסלנס גמל לבני 50 ומטה; אקסלנס גמל לבני 50 עד 60; ואקסלנס גמל לבני 60 ומעלה (הליך המיזוג נעשה כך מכיוון שבמסלול הממזג יתרת הנכסים, נכון ליום 31 לאוגוסט 2017, גבוהה מיתרת הנכסים של המסלול המתמזג).

מדיניות ההשקעה הצפויה של המסלול הממוזג – מסלול ההשקעה אקסלנס גמל אג"ח עד 25% מניות (מ"ה 401) , לאחר שינוי למסלול השקעה אקסלנס גמל לבני 60 ומעלה	מדיניות ההשקעה הצפויה של המסלול המתמוזג - מסלול ההשקעה אקסלנס גמל לבני 60 ומעלה (מ"ה 9530)
26%-14% מניות 48%-38% אג"ח ממשלתי 38%-26% אג"ח קונצרני 9%-0% מזומנים ושווי מזומנים 6%-0% אחר (פקדונות, חוזים, עתידיים, נכסים מובנים)	28%-16% מניות 50%-40% אג"ח ממשלתי 34%-22% אג"ח קונצרני 34%-22% נדל"ן 6%-0% אחר (קרנות השקעה, PE, VC, קרדיט, גידור) 9%-0% מזומנים

**5. הפניקס מסלול אג"ח עד 25% מניות [מ"ה 521]**

הפניקס מסלול אג"ח עד 25% מניות [מ"ה 521] יתמוזג לאקסלנס גמל אג"ח עד 25% מניות [מ"ה 401], שם המסלול הממוזג ישונה ל"אקסלנס גמל לבני 60 ומעלה", ומדיניות ההשקעות תשונה ותהיה בהתאם למסלול אקסלנס גמל לבני 60 ומעלה.

מדיניות ההשקעה הצפויה [עשויה להשתנות]	מדיניות ההשקעה של המסלול הממוזג, בהתאם לתקנון הקופה, לאחר השינוי.	מדיניות ההשקעה של המסלול המתמוזג, בהתאם לתקנון הקופה
26%-14% מניות 48%-38% אג"ח ממשלתי 38%-26% אג"ח קונצרני 9%-0% מזומנים ושווי מזומנים 6%-0% אחר (פקדונות, חוזים, עתידיים, נכסים מובנים)	נכסי העמיתים יהיו חשופים לנכסים שונים בכפוף להוראות הדין. הנכסים יושקעו על פי שיקול דעתה של ועדת ההשקעות, בהתחשב, בין היתר, בגילאי העמיתים בכל מסלול. מסלולים אלה הם מסלולי ברירת המחדל בעת הצטרפות לקופת הגמל, ועמית יצורף אליהם, בעת הצטרפותו לקופת הגמל, בהתאם לגילו, אלא אם בחר אחרת.  עמית החוסך במסלול ברירת מחדל, אשר הגיע לגיל שקיים בו מסלול ברירת מחדל אחר המתאים לגילו, ישוּך לאותו מסלול ברירת מחדל אחר תוך 7 ימי עסקים מהמועד בו הגיע לגיל בו קיים מסלול ברירת מחדל אחר כאמור.  עמית רשאי לעבור למסלול השקעה במסגרת המודל שאינו מתאים לגילו או להישאר במסלול כאמור.	נכסי המסלול יהיו חשופים לנכסים הבאים: אג"ח סחירות ושאיןן סחירות של חברות, ני"ע מסחריים, הלוואות שאינן סחירות לחברות, אג"ח להמרה, פקדונות, אג"ח של ממשלת ישראל או אג"ח של ממשלות אחרות. חשיפה לנכסי אג"ח תהיה בשיעור שלא יפחת מ-75% מנכסי המסלול ולא יעלה על 120% מנכסי המסלול. חשיפה למניות תהיה בשיעור שלא יעלה על 25% מנכסי המסלול. [ובכל אופן החשיפה לא תעלה על 25% מנכסי המסלול]. חשיפה לנכסים כאמור לעיל תושג הן באמצעות השקעה במישרין והן באמצעות השקעה בנגזרים, בתעודות סל, בקרנות נאמנות או בקרנות השקעה. חשיפה לנכסים שאינם נכסי אג"ח ואינם מניות תהיה על פי שיקול דעתה של ועדת ההשקעות ובכפוף לכל דין.

6. אקסלנס גמל לבני 60 ומעלה [מ"ה 9918]

אקסלנס גמל לבני 60 ומעלה [מ"ה 9918] יתמזג לאקסלנס גמל אג"ח עד 25% מניות [מ"ה 401], שם המסלול הממזג ישונה ל"אקסלנס גמל לבני 60 ומעלה", ומדיניות ההשקעות תשונה ותהיה בהתאם למסלול המתמזג אקסלנס גמל לבני 60 ומעלה.

מדיניות ההשקעה של המסלול המתמזג, בהתאם לתקנון הקופה	מדיניות ההשקעה של המסלול הממזג, לפני השינוי, בהתאם לתקנון הקופה	מדיניות ההשקעה של המסלול המתמזג, בהתאם לתקנון הקופה
מדיניות ההשקעה של המסלול המתמזג, בהתאם לתקנון הקופה	מדיניות ההשקעה של המסלול הממזג, לפני השינוי, בהתאם לתקנון הקופה	מדיניות ההשקעה של המסלול המתמזג, בהתאם לתקנון הקופה
נכסי העמיתים יהיו חשופים לנכסים שונים בכפוף להוראות הדין. הנכסים יושקעו על פי שיקול דעתה של ועדת ההשקעות, בהתחשב, בין היתר, בגילאי העמיתים בכל מסלולים אלה הם מסלולי ברירת המחדל בעת הצטרפות לקופת הגמל, ועמית יצורף אליהם, בעת הצטרפותו לקופת הגמל, בהתאם לגילו, אלא אם בחר אחרת. עמית החוסך במסלול ברירת מחדל, אשר הגיע לגיל שקיים בו מסלול ברירת מחדל אחר המתאים לגילו, ישוּך לאותו מסלול ברירת מחדל אחר תוך 7 ימי עסקים מהמועד בו הגיע לגיל בו קיים מסלול ברירת מחדל אחר כאמור. עמית רשאי לעבור למסלול השקעה במסגרת המודל שאינו מתאים לגילו או להישאר במסלול כאמור.	נכסי המסלול יהיו חשופים לנכסים הבאים: אג"ח סחירות ושאינן סחירות של חברות, ני"ע מסחריים, הלוואות שאינן סחירות לחברות, אג"ח להמרה, פקדונות, אג"ח של ממשלת ישראל או אג"ח של ממשלות אחרות. חשיפה לנכסי אג"ח תהיה בשיעור שלא יפחת מ-75% ולא יעלה על 120% מנכסי המסלול. חשיפה למניות תהיה בשיעור שלא יעלה על 25%. חשיפה לנכסים כאמור לעיל תושג הן באמצעות השקעה במישרין והן באמצעות השקעה בנגזרים, בתעודות סל, בקרנות נאמנות או בקרנות השקעה. חשיפה לנכסים שאינם נכסי אג"ח ואינם מניות תהיה על פי שיקול דעתה של ועדת ההשקעות ובכפוף לכל דין.	נכסי העמיתים יהיו חשופים לנכסים שונים בכפוף להוראות הדין. הנכסים יושקעו על פי שיקול דעתה של ועדת ההשקעות, בהתחשב, בין היתר, בגילאי העמיתים בכל מסלולים אלה הם מסלולי ברירת המחדל בעת הצטרפות לקופת הגמל, ועמית יצורף אליהם, בעת הצטרפותו לקופת הגמל, בהתאם לגילו, אלא אם בחר אחרת. עמית החוסך במסלול ברירת מחדל, אשר הגיע לגיל שקיים בו מסלול ברירת מחדל אחר המתאים לגילו, ישוּך לאותו מסלול ברירת מחדל אחר תוך 7 ימי עסקים מהמועד בו הגיע לגיל בו קיים מסלול ברירת מחדל אחר כאמור. עמית רשאי לעבור למסלול השקעה במסגרת המודל שאינו מתאים לגילו או להישאר במסלול כאמור.

המיזוג הינו של מסלול כללי לתוך מסלול מתמחה. יחד עם זאת במועד המיזוג, יהפוך המסלול המתמחה (הממזג) למסלול כללי, במסגרת מודל השקעות תלוי גיל אקטיבי. דהיינו במועד המיזוג שם המסלול המתמזג יחזור להיות אקסלנס גמל לבני 60 ומעלה, וכך (כשהוא ממוזג) ישתלב במודל השקעות תלוי גיל אקטיבי שבו 3 מסלולים כמפורט בסעיף לעיל.

מדיניות ההשקעה הצפויה של המסלול המתמזג - מסלול ההשקעה אקסלנס גמל לבני 60 ומעלה (מ"ה 9918)	מדיניות ההשקעה הצפויה של המסלול המתמזג - מסלול ההשקעה אקסלנס גמל לבני 60 ומעלה (מ"ה 401), לאחר שינוי למסלול השקעה אקסלנס גמל לבני 60 ומעלה
14%-26% מניות	14%-26% מניות
38%-48% אג"ח ממשלתי	38%-48% אג"ח ממשלתי
26%-38% אג"ח קונצרני	26%-38% אג"ח קונצרני
0%-9% מזומנים ושווי מזומנים	0%-9% מזומנים ושווי מזומנים
0%-6% פקדונות, חוזים, עתידיים, נכסים מובנים	0%-6% פקדונות, חוזים, עתידיים, נכסים מובנים

**7. הפניקס - מסלול לבני 50 ומטה [מ"ה 9884]**

הפניקס - מסלול לבני 50 ומטה [מ"ה 9884] יתמזג אקסלנס גמל לבני 50 ומטה [מ"ה 9916]

מדיניות ההשקעה של המסלול המתמזג, בהתאם לתקנון הקופה	מדיניות ההשקעה של המסלול המתמזג, בהתאם לתקנון הקופה	מדיניות ההשקעה הצפויה [עשויה להשתנות]
<p>נכסי העמיתים יהיו חשופים לנכסים שונים בכפוף להוראות הדין. הנכסים יושקעו על פי דעתה של ועדת ההשקעות, בהתחשב, בין היתר, בגילאי העמיתים בכל מסלול.</p> <p>נכסי העמיתים יהיו חשופים לנכסים שונים בכפוף להוראות הדין. הנכסים יושקעו על פי דעתה של ועדת ההשקעות, בהתחשב, בין היתר, בגילאי העמיתים בכל מסלול.</p>	<p>נכסי העמיתים יהיו חשופים לנכסים שונים בכפוף להוראות הדין. הנכסים יושקעו על פי דעתה של ועדת ההשקעות, בהתחשב, בין היתר, בגילאי העמיתים בכל מסלול.</p> <p>מסלולים אלה הם מסלולי ברירת המחדל בעת הצטרפות לקופת הגמל, ועמית יצורף אליהם, בעת הצטרפותו לקופת הגמל, בהתאם לגילו, אלא אם בחר אחרת.</p> <p>עמית החוסך במסלול ברירת מחדל, אשר הגיע לגיל שקיים בו מסלול ברירת מחדל אחר המתאים לגילו, ישוּך לאותו מסלול ברירת מחדל אחר תוך 7 ימי עסקים מהמועד בו הגיע לגיל בו קיים מסלול ברירת מחדל אחר כאמור.</p> <p>עמית רשאי לעבור למסלול השקעה במסגרת המודל שאינו מתאים לגילו או להישאר במסלול כאמור.</p>	<p>34%-46% מניות</p> <p>14%-24% אג"ח ממשלתי</p> <p>23%-35% אג"ח קונצרני</p> <p>0%-8% מזומנים ושווי מזומנים</p> <p>2%-12% קרנות השקעה</p> <p>0%-7% אחר (פקדונות, חוזים, עתידים, נכסים מובנים)</p>

**8. הפניקס מסלול לבני 50 עד 60 [מ"ה 9529]**

הפניקס מסלול לבני 50 עד 60 [מ"ה 9529] יתמזג טכנית לאקסלנס גמל לבני 50 עד 60 [מ"ה 9529] (דהיינו יועבר לקופת הגמל לחיסכון של אקסלנס מבלי להתמזג לאחד המסלולים של אקסלנס).

**9. מסלולים פאסיביים תלויי גיל**

הקמת שלושה מסלולים פאסיביים תלויי גיל, שיתבססו על שינוי שמם ומדיניות השקעתם של שלושה מסלולים קיימים, כדלקמן:

**9.1. אקסלנס גמל פאסיבי לבני 50 ומטה;**

מסלול זה יוקם על בסיס שינוי שם מסלול אקסלנס גמל פאסיבי - מדדי חו"ל [מ"ה 9905] והתאמת מדיניות ההשקעות שלו למודל תלוי גיל, כמפורט להלן.



מדיניות ההשקעה הצפויה [עשויה להשתנות]	מדיניות ההשקעה שבתקנון, לאחר השינוי	מדיניות ההשקעה שבתקנון, לפני השינוי
<p>בחודש דצמבר תקיים וועדת ההשקעות דיון לגבי מדיניות ההשקעה הצפויה לשנת 2018. המדיניות תפורסם באתר האינטרנט של אקסלנס, וישלח לך עם הדוח השנתי לשנת 2017 (בסוף חודש מרץ 2018).</p>	<p>נכסי המסלול יושקעו במדדים שונים העונים על התנאים המנויים בסעיף 6 לחוזר גופים מוסדיים 2013-9-13 שעניינו כללי השקעה החלים על גופים מוסדיים, בכפוף להוראות הדין, בכפוף לשיקול דעתה של ועדת ההשקעות, בהתחשב, בין היתר, בגילאי העמיתים בכל מסלול.</p> <p>עמית החוסך במודל השקעות תלוי גיל פאסיבי, אשר הגיע לגיל שקיים בו מסלול אחר במודל תלוי הגיל המתאים לגילו, ישוּך לאותו מסלול פאסיבי תוך 7 ימי עסקים מהמועד בו הגיע לגיל בו קיים המסלול הפסיבי האחר כאמור.</p> <p>עמית רשאי לעבור למסלול השקעה פאסיבי במסגרת המודל שאינו מתאים לגילו או להישאר במסלול כאמור.</p>	<p>נכסי המסלול, בשיעור שלא יפחת מ-75% ולא יעלה על 100%, יושקעו במדדי חו"ל. [העונים על התנאים המנויים בסעיף 6 לחוזר גופים מוסדיים 2013-9-13 שעניינו כללי השקעה החלים על גופים מוסדיים]</p> <p>יתרת הנכסים, למעט שיעור מהנכסים אשר יושקע במזומנים לצורך טיפול בהפקדות, משיכות והעברות כספים, תושקע במדדים שונים [העונים על התנאים המנויים בסעיף 6 לחוזר גופים מוסדיים 2013-9-13 שעניינו כללי השקעה החלים על גופים מוסדיים] בכפוף להוראות הדין, ובכפוף לשיקול דעתה של ועדת ההשקעות.</p>

9.2. אקסלנס גמל פאסיבי לבני 50 עד 60 ;

מסלול זה יוקם על בסיס שינוי שם מסלול אקסלנס גמל לבני 50 עד 60 [מ"ה 9917], והתאמת מדיניות ההשקעות שלו למודל הפאסיבי, כמפורט להלן.

מדיניות ההשקעה הצפויה [עשויה להשתנות]	מדיניות ההשקעה שבתקנון, לאחר השינוי	מדיניות ההשקעה שבתקנון, לפני השינוי
<p>בחודש דצמבר תקיים וועדת ההשקעות דיון לגבי מדיניות ההשקעה הצפויה לשנת 2018. המדיניות תפורסם באתר האינטרנט של אקסלנס, וישלח לך עם הדוח השנתי לשנת 2017 (בסוף חודש מרץ 2018).</p>	<p>נכסי המסלול יושקעו במדדים שונים העונים על התנאים המנויים בסעיף 6 לחוזר גופים מוסדיים 2013-9-13 שעניינו כללי השקעה החלים על גופים מוסדיים, בכפוף להוראות הדין, בכפוף לשיקול דעתה של ועדת ההשקעות, בהתחשב, בין היתר, בגילאי העמיתים בכל מסלול.</p> <p>עמית החוסך במודל השקעות תלוי גיל פאסיבי, אשר הגיע לגיל שקיים בו מסלול אחר במודל תלוי הגיל המתאים לגילו, ישוּך לאותו מסלול פאסיבי תוך 7 ימי עסקים מהמועד בו הגיע לגיל בו קיים המסלול הפסיבי האחר כאמור.</p> <p>עמית רשאי לעבור למסלול השקעה פאסיבי במסגרת המודל שאינו מתאים לגילו או להישאר במסלול כאמור.</p>	<p>נכסי העמיתים יהיו חשופים לנכסים שונים בכפוף להוראות הדין. הנכסים יושקעו על פי שיקול דעתה של ועדת ההשקעות, בהתחשב, בין היתר, בגילאי העמיתים בכל מסלול.</p>

9.3. אקסלנס גמל פאסיבי לבני 60 ומעלה ;

מסלול זה יוקם על בסיס שינוי שם מסלול אקסלנס גמל פאסיבי- מדדי אג"ח עד 25% במדדי מניית [מ"ה 8624], והתאמת מדיניות ההשקעות שלו למודל תלוי גיל, כמפורט להלן.

מדיניות ההשקעה שבתקנון, לפני השינוי	מדיניות ההשקעה שבתקנון, לאחר השינוי	מדיניות ההשקעה הצפויה [עשויה להשתנות]
<p>נכסי המסלול, בשיעור שלא יפחת מ-75% ולא יעלה על 100%, יושקעו במדדי אג"ח. [העונים על התנאים המנויים בסעיף 6 לחוזר גופים מוסדיים 2013-9-13 שעניינו כללי השקעה החלים על גופים מוסדיים, בכפוף להוראות הדין, בשיקול דעתה של ועדת ההשקעות, בהתחשב, בין היתר, בגילאי העמיתים בכל מסלול.]</p> <p>יתרת הנכסים, למעט שיעור מהנכסים אשר יושקע במזומנים לצורך טיפול בהפקדות, משיכות והעברות כספים, תושקע במדדי מניות בשיעור שלא יעלה על 25% [העונים על התנאים המנויים בסעיף 6 לחוזר גופים מוסדיים 2013-9-13 שעניינו כללי השקעה החלים על גופים מוסדיים] בכפוף להוראות הדין, ובכפוף לשיקול דעתה של ועדת ההשקעות.</p>	<p>נכסי המסלול יושקעו במדדים שונים העונים על התנאים המנויים בסעיף 6 לחוזר גופים מוסדיים 2013-9-13 שעניינו כללי השקעה החלים על גופים מוסדיים, בכפוף להוראות הדין, בשיקול דעתה של ועדת ההשקעות, בהתחשב, בין היתר, בגילאי העמיתים בכל מסלול.</p> <p>עמית החוסך במודל השקעות תלוי גיל פאסיבי, אשר הגיע לגיל שקיים בו מסלול אחר במודל תלוי גיל המתאים לגילו, ישויך לאותו מסלול פאסיבי תוך 7 ימי עסקים מהמועד בו הגיע לגיל בו קיים המסלול הפסיבי האחר כאמור.</p> <p>עמית רשאי לעבור למסלול השקעה פאסיבי במסגרת המודל שאינו מתאים לגילו או להישאר במסלול כאמור.</p>	<p>בחודש דצמבר תקיים וועדת ההשקעות דיון לגבי מדיניות ההשקעה הצפויה לשנת 2018. המדיניות תפורסם באתר האינטרנט של אקסלנס, וישלח לך עם הדוח השנתי לשנת 2017 (בסוף חודש מרץ 2018).</p>

### 10. מסלול שיטת הפניקס [מ"ה 1482]

**מסלול שיטת הפניקס [מ"ה 1482] יפוזר בין המסלולים בהתאם לרמת הסיכון שבחר כל עמית, כדלקמן:**

הפיזור נעשה לנוכח סגירת שיטת הפניקס המבוססת על התאמה אישית של מסלול ההשקעה, על פי רמת הסיכון ואופי ההשקעות שבחר העמית; ובהתאם לממצאי ההשוואה שבין תמהיל ואופי ההשקעות בו נוהלו ההשקעות בהתאם לשיטת הפניקס לפני המיזוג, לבין תמהילי ולאופי ההשקעות של יתר המסלולים שיהיו בקופה הממוזגת לאחר המיזוג, ולפיהם נמצא שמאפייני ההשקעות של המסלול הממוזג הינו המתאים ביותר (ביחס ליתר המסלולים שבקופה) לאופי ולמאפייני ההשקעה שבחרו עמיתי שיטת הפניקס. יודגש שבשונה משיטת הפניקס, המסלול הממוזג לא ינוהל על פי בחירת ומאפייני העמית.

10.1. העמיתים שבשיטת הפניקס שבחרו ברמת סיכון 1

העמיתים שבשיטת הפניקס שבחרו ברמת סיכון 1 – יעברו לאקסלנס גמל אג"ח ללא מניות [מ"ה 385].

מדיניות ההשקעה הצפויה [עשויה להשתנות]	מדיניות ההשקעה של המסלול הממזג, בהתאם לתקנון הקופה	מדיניות ההשקעה של המסלול המתמזג, בהתאם לתקנון הקופה
<p>מדיניות ההשקעה הצפויה של המסלול הממזג: 70% מדד ממשלתי כללי, 20% תל בונד BarCap, 5% מדד Global Corporate Total Return Bond Index UnHedged, 5% ריבית פח"ק.</p> <p><b>יודגש שמדיניות ההשקעה הצפויה כאמור יכולה להשתנות.</b></p>	<p>נכסי המסלול יהיו חשופים לנכסים הבאים: אג"ח סחירות ושאינן סחירות של חברות, ני"ע מסחריים, הלוואות שאינן סחירות לחברות, אג"ח להמרה, פקדונות, אג"ח של ממשלת ישראל או אג"ח של ממשלות אחרות. חשיפה לנכסי אג"ח תהיה בשיעור שלא יפחת מ-75% ולא יעלה על 120% מנכסי המסלול.</p> <p>חשיפה למניות תהיה בשיעור של 0% מנכסי המסלול. חשיפה לנכסים כאמור לעיל תושג הן באמצעות השקעה במישרין והן באמצעות השקעה בנגזרים, בתעודות סל, בקרנות נאמנות או בקרנות השקעה. חשיפה לנכסים שאינם נכסי אג"ח ואינם מניות תהיה על פי שיקול דעתה של ועדת ההשקעות ובכפוף לכל דין.</p>	<p>בכפוף להוראות ההסדר התחיקתי ולהוראות נספח זה, יושקעו הנכסים שנצברו במסלול ההשקעה ב"שיטת הפניקס" על פי מדיניות השקעות המושתתת על העקרונות הבאים:</p> <p>(1) הרכב השקעות אישי: החברה תבנה עבור העמית הרכב השקעות אישי, המבוסס בין היתר על טעמי ההשקעה של העמית וכן על פרמטרים נוספים אותם תגדיר החברה מעת לעת, כמפורט להלן. הרכב ההשקעות של כספי העמית יתעדכן בהתאם לשינויים בטעמי ההשקעה של העמית וזאת בהתאם לסעיף 4(ג), ולשינויים נוספים עליהם תחליט החברה מעת לעת, כמפורט בנספח זה.</p> <p>(2) השקעה בסלי מדדים: הרכב ההשקעות של כספי העמית יורכב מסלי מדדים אשר ייבחרו על ידי החברה מתוך היצע סלי המדדים הקיימים באותה עת במסלול ההשקעה, בהתאם למדיניות ההשקעות כמפורט להלן. בכל מקרה, לא ייכללו בהרכב השקעות כספי העמית פחות משני סלי מדדים.</p> <p>(3) רמת תנודתיות המושפעת מטווח תקופת החיסכון: הקצאת סלי המדדים במסגרת הרכב ההשקעות תבוסס, בין היתר, על עקרון לפיו ככל שטווח תקופת החיסכון של העמית מתקצר, כך תקטן רמת התנודתיות של הנכסים הכלולים בהרכב ההשקעות. העמית רשאי בעת הצטרפותו למסלול להורות לקופה כיצד עקרון זה יחול לגביו.</p>

**10.2. העמיתים שבשיטת הפניקס שבחרו ברמת סיכון 2 או 3 או 4**

העמיתים שבשיטת הפניקס שבחרו ברמת סיכון 2 או 3 או 4 יעברו למסלול תלוי גיל פאסיבי בהתאם לגילם.

מדיניות ההשקעה הצפויה [עשויה להשתנות]	מדיניות ההשקעה של המסלול הממזג, בהתאם לתקנון הקופה	מדיניות ההשקעה של המסלול בהתאם לתקנון הקופה
<p>בחודש דצמבר תקיים וועדת ההשקעות דיון לגבי מדיניות ההשקעה הצפויה לשנת 2018. המדיניות תפורסם באתר האינטרנט של אקסלנס, וישלח לך עם הדוח השנתי לשנת 2017 (בסוף חודש מרץ 2018).</p>	<p>נכסי המסלול יושקעו במדדים שונים העונים על התנאים המנויים בסעיף 6 לחוזר גופים מוסדיים 13-9-2013 שעניינו כללי השקעה החלים על גופים מוסדיים, בכפוף להוראות הדין, בכפוף לשיקול דעתה של ועדת ההשקעות, בהתחשב, בין היתר, בגילאי העמיתים בכל מסלול.</p> <p>עמית החוסך במודל השקעות תלוי גיל פאסיבי, אשר הגיע לגיל שקיים בו מסלול אחר במודל תלוי גיל המתאים לגילו, ישויך לאותו מסלול פאסיבי תוך 7 ימי עסקים מהמועד בו הגיע לגיל בו קיים המסלול הפסיבי האחר כאמור.</p> <p>עמית רשאי לעבור למסלול השקעה פאסיבי במסגרת המודל שאינו מתאים לגילו או להישאר במסלול כאמור.</p>	<p>בכפוף להוראות ההסדר התחיקתי ולהוראות נספח זה, יושקעו הנכסים שנצברו במסלול ההשקעה ב"שיטת הפניקס" על פי מדיניות השקעות המושתתת על העקרונות הבאים:</p> <p>(1) הרכב השקעות אישי: החברה תבנה עבור העמית הרכב השקעות אישי, המבוסס בין היתר על טעמי ההשקעה של העמית וכן על פרמטרים נוספים אותם תגדיר החברה מעת לעת, כמפורט להלן. הרכב ההשקעות של כספי העמית יתעדכן בהתאם לשינויים בטעמי ההשקעה של העמית וזאת בהתאם לסעיף 4(ג), ולשינויים נוספים עליהם תחליט החברה מעת לעת, כמפורט בנספח זה.</p> <p>(2) השקעה בסלי מדדים: הרכב ההשקעות של כספי העמית יורכב מסלי מדדים אשר ייבחרו על ידי החברה מתוך היצע סלי המדדים הקיימים באותה עת במסלול ההשקעה, בהתאם למדיניות ההשקעות כמפורט להלן. בכל מקרה, לא ייכללו בהרכב השקעות כספי העמית פחות משני סלי מדדים.</p> <p>(3) רמת תנודתיות המושפעת מטווח תקופת החיסכון: הקצאת סלי המדדים במסגרת הרכב ההשקעות תבוסס, בין היתר, על עקרון לפיו ככל שטווח תקופת החיסכון של העמית מתקצר, כך תקטן רמת התנודתיות של הנכסים הכלולים בהרכב ההשקעות. העמית רשאי בעת הצטרפותו למסלול להורות לקופה כיצד עקרון זה יחול לגביו.</p>

10.3. העמיתים שבשיטת הפניקס שבחרו ברמת סיכון 5

העמיתים שבשיטת הפניקס שבחרו ברמת סיכון 5 – יעברו לאקסלנס גמל פאסיבי- מדדי מניות [מ"ה 8626].

מדיניות ההשקעה הצפויה [עשויה להשתנות]	מדיניות ההשקעה של המסלול הממוזג, בהתאם לתקנון הקופה	מדיניות ההשקעה של המסלול המתמזג, בהתאם לתקנון הקופה
<p>מדיניות ההשקעה הצפויה של המסלול הממוזג:</p> <p>FTSE250 5%, S&amp;P500 18.5%, Nasdaq 9.5%, Mdax 18%, S&amp;P Small Cap 600 5%, Dow Jones Industrials 34% מעו"ף 5%, מזומן / פח"ק 5%.</p> <p><b>יודגש שמדיניות ההשקעה הצפויה כאמור יכולה להשתנות.</b></p>	<p>נכסי המסלול, בשיעור שלא יפחת מ-75% ולא יעלה על 100%, יושקעו במדדי מניות. [העונים על התנאים המנויים בסעיף 6 לחוזר גופים מוסדיים 2013-9-13 שעניינו כללי השקעה החלים על גופים מוסדיים]</p> <p>יתרת הנכסים, למעט שיעור מהנכסים אשר יושקע במזומנים לצורך טיפול בהפקדות, משיכות והעברות כספים, תושקע במדדים שונים [העונים על התנאים המנויים בסעיף 6 לחוזר גופים מוסדיים 2013-9-13 שעניינו כללי השקעה החלים על גופים מוסדיים] בכפוף להוראות הדין, ובכפוף לשיקול דעתה של ועדת ההשקעות.</p>	<p>בכפוף להוראות ההסדר התחיקתי ולהוראות נספח זה, יושקעו הנכסים שנצברו במסלול ההשקעה ב"שיטת הפניקס" על פי מדיניות השקעות המושתתת על העקרונות הבאים:</p> <p>(1) הרכב השקעות אישי: החברה תבנה עבור העמית הרכב השקעות אישי, המבוסס בין היתר על טעמי ההשקעה של העמית וכן על פרמטרים נוספים אותם תגדיר החברה מעת לעת, כמפורט להלן. הרכב ההשקעות של כספי העמית יתעדכן בהתאם לשינויים בטעמי ההשקעה של העמית וזאת בהתאם לסעיף 4(ג), ולשינויים נוספים עליהם תחליט החברה מעת לעת, כמפורט בנספח זה.</p> <p>(2) השקעה בסלי מדדים: הרכב ההשקעות של כספי העמית יורכב מסלי מדדים אשר ייבחרו על ידי החברה מתוך היצע סלי המדדים הקיימים באותה עת במסלול ההשקעה, בהתאם למדיניות ההשקעות כמפורט להלן. בכל מקרה, לא ייכללו בהרכב השקעות כספי העמית פחות משני סלי מדדים.</p> <p>(3) רמת תנודתיות המושפעת מטווח תקופת החיסכון: הקצאת סלי המדדים במסגרת הרכב ההשקעות תבוסס, בין היתר, על עקרון לפיו ככל שטווח תקופת החיסכון של העמית מתקצר, כך תקטן רמת התנודתיות של הנכסים הכלולים בהרכב ההשקעות. העמית רשאי בעת הצטרפותו למסלול להורות לקופה כיצד עקרון זה יחול לגביו.</p>

למרות האמור לעיל,

10.4. העמיתים שבשיטת הפניקס שבנוסף לרמת הסיכון, בחרו ב"טעמי השקעה

הלכתיים"

העמיתים שבשיטת הפניקס שבנוסף לרמת הסיכון, בחרו ב"טעמי השקעה הלכתיים" יועברו

למסלול אקסלנס גמל שיקלי טווח קצר [מ"ה 9906]

מדיניות ההשקעה הצפויה [עשויה להשתנות]	מדיניות ההשקעה של המסלול הממזג, בהתאם לתקנון הקופה	מדיניות ההשקעה של המסלול המתמזג, בהתאם לתקנון הקופה
<p>מדיניות ההשקעה הצפויה של המסלול הממזג: 95% מדד מק"מ, 5% ריבית פח"ק.</p> <p><b>יודגש שמדיניות ההשקעה הצפויה כאמור יכולה להשתנות.</b></p>	<p>נכסי המסלול יהיו חשופים לנכסים הבאים, שאינם צמודים : פקדונות שקליים, מלוות ממשלתיות, הלוואות שקליות ואג"ח שקליות סחירות ושאינן סחירות, בשיעור חשיפה שלא יפחת מ-75% ולא יעלה על 120% מנכסי המסלול.</p> <p>נכסי המסלול יהיו חשופים לנכסים המפורטים לעיל שמשך החיים הממוצע שלהם אינו עולה על שנה.</p> <p>חשיפה לנכסים כאמור תושג באמצעות השקעה במישרין, בנגזרים, בתעודות סל, בקרנות נאמנות או בקרנות השקעה.</p> <p>יתרת הנכסים תושקע בכפוף להוראות הדין, ובכפוף לשיקול דעתה של ועדת ההשקעות.</p>	<p>בכפוף להוראות ההסדר התחיקתי ולהוראות נספח זה, יושקעו הנכסים שנצברו במסלול ההשקעה ב"שיטת הפניקס" על פי מדיניות השקעות המושתתת על העקרונות הבאים:</p> <p>(1) הרכב השקעות אישי: החברה תבנה עבור העמית הרכב השקעות אישי, המבוסס בין היתר על טעמי ההשקעה של העמית וכן על פרמטרים נוספים אותם תגדיר החברה מעת לעת, כמפורט להלן. הרכב ההשקעות של כספי העמית יתעדכן בהתאם לשינויים בטעמי ההשקעה של העמית וזאת בהתאם לסעיף 4(ג), ולשינויים נוספים עליהם תחליט החברה מעת לעת, כמפורט בנספח זה.</p> <p>(2) השקעה בסלי מדדים: הרכב ההשקעות של כספי העמית יורכב מסלי מדדים אשר ייבחרו על ידי החברה מתוך היצע סלי המדדים הקיימים באותה עת במסלול ההשקעה, בהתאם למדיניות ההשקעות כמפורט להלן. בכל מקרה, לא ייכללו בהרכב השקעות כספי העמית פחות משני סלי מדדים.</p> <p>(3) רמת תנודתיות המושפעת מטווח תקופת החיסכון: הקצאת סלי המדדים במסגרת הרכב ההשקעות תבוסס, בין היתר, על עקרון לפיו ככל שטווח תקופת החיסכון של העמית מתקצר, כך תקטן רמת התנודתיות של הנכסים הכלולים בהרכב ההשקעות. העמית רשאי בעת הצטרפותו למסלול להורות לקופה כיצד עקרון זה יחול לגביו.</p>

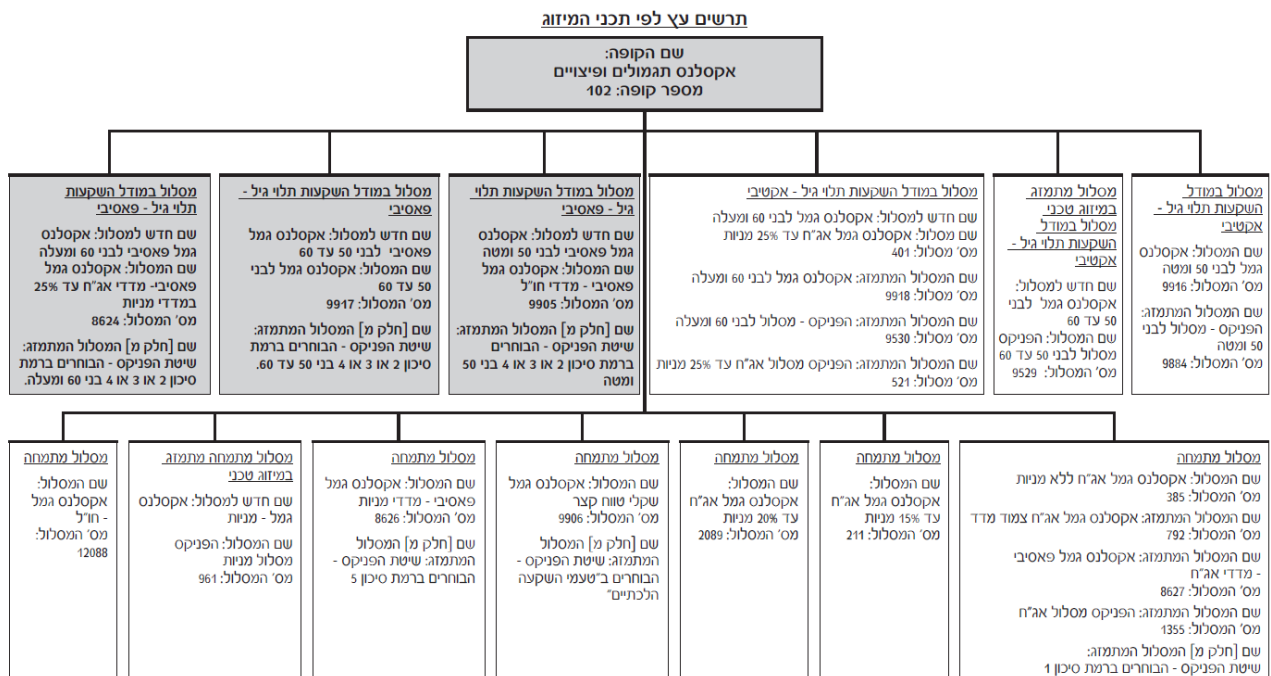
**11. הפניקס מסלול מניות [מ"ה 961]**

הפניקס מסלול מניות [מ"ה 961] יתמזג טכנית (דהיינו יועבר לקופת הגמל לחיסכון של אקסלנס מבלי להתמזג לאחד המסלולים של אקסלנס); שם המסלול ישונה ל"אקסלנס גמל - מניות"; מדיניות ההשקעות של המסלול לא תשונה ותיוותר בעינה.

**12. בנוסף יפתח מסלול חדש: אקסלנס גמל - חו"ל.**

מדיניות ההשקעה: "נכסי המסלול יהיו חשופים לנכסים שהונפקו בחו"ל לרבות מניות, אג"ח סחיר ולא סחיר, הלוואות ועוד, בשיעור חשיפה שלא יפחת מ- 75% ולא יעלה על 120% מנכסי המסלול. חשיפה לנכסים כאמור תושג באמצעות השקעה במישרין, בנגזרים, בתעודות סל, בקרנות נאמנות או בקרנות השקעה. יתרת הנכסים תושקע בכפוף להוראות הדין, ובכפוף לשיקול דעתה של ועדת ההשקעות."

**להלן מצורף תרשים עץ לפי תכני המיזוג לקופת אקסלנס תגמולים ופיצויים מ"ה 102**



\* המסלול אילן תשוק הנו מסלול במודל השקעות תלוי גיל פאסיבי בהתאמה לתיק.

**פרטי המיזוגים והשינויים באקסלנס השתלמות (מ"ה 399)**

**תקנון אקסלנס השתלמות** מסדיר באופן מפורט (בהשוואה לתקנון הפניקס השתלמות) את הסדר התשלומים למוטבים לאחר פטירת עמית. להלן הסעיפים הרלוונטיים מתקנון אקסלנס השתלמות:

**מוטבים בחשבון עמית נפטר**

44. במות עמית תחולנה ההוראות שלהלן ביחס לכספי ההשתלמות שנצברו לזכות העמית בקרן והם ישולמו כדלקמן:

44.1 בהתאם להוראת מוטבים - במות עמית ישולמו כספי ההשתלמות שהצטברו לזכותו מהפקדותיו ומהפקדות המעביד, כולל רווחים, למוטבים כפי שנקבעו בהוראות בכתב שנתן העמית לחברה המנהלת, ואשר ציין איש או אנשים, או גוף אחר כלשהו, אשר יקבלו לאחר פטירתו את הסכום שנצבר לזכותו בחשבון בקרן, כולו או מקצתו (להלן: "**הוראת מינוי מוטבים**") והכל בכפוף להוראות ההסדר התחוקתי.

44.2 נקבע כמוטב בן זוגו של העמית ללא נקיבת שמו, יזכה מי שהיה בן זוגו בעת הפטירה.

44.3 נקבעו מוטבים ולא נקבעו חלקיהם, יחולקו הסכומים ביניהם באופן שווה.

44.4 בהתאם למינוי מוטבים בצוואה – עמית שהוראת המוטבים שלו ניתנה באמצעות צוואה הכוללת התייחסות לכספים בקרן ותאריך הצוואה כאמור לעיל מאוחר לתאריך הוראת מינוי המוטבים לקרן, והדבר הובא לידיעת החברה המנהלת טרם ביצוע הוראת מינוי המוטבים, תשלם החברה המנהלת למוטבים בהתאם לאמור בצוואה זו, לאחר שימציאו לחברה המנהלת צו קיום הצוואה או העתק מאושר ממנו שניתן על ידי משפט או בית דין מוסמך בישראל.

44.5 באין מינוי מוטבים על ידי העמית, ישולמו הכספים ליורשי העמית בהתאם לצו ירושה או צו קיום צוואה, בחלקים הזהים לחלקיהם בעזבונו ויראו את היורשים כאמור לעיל, כאילו נתמנו כמוטבים על ידי העמית. אין בהוראה זו משום הכללת הסכומים העומדים לזכותו של הנפטר בחשבונות בקרן כעזבונו.

44.6 מת מוטב לפני מות העמית ולא ניתנה הוראת העמית מה יעשה בחלקו של המוטב שנפטר יחשב הדבר כאילו מעולם לא ניתנה הוראת מינוי מוטבים לטובת המוטב שנפטר והחברה המנהלת תשלם את הסכומים העומדים לזכותו של המוטב שנפטר למוטבים הנתורים בהתאם לחלקם היחסי.

באין מוטבים נוספים – תשלם החברה המנהלת את הסכומים שנצברו לזכות העמית בהתאם לאמור בסעיף 44.5 לעיל.

44.7 מת מוטב לאחר מות העמית ולפני שהועברו הכספים לזכותו, יועברו הכספים ליורשי המוטב, בהתאם לצו ירושה או צו קיום צוואה, לפי העניין, בכפוף להסדר התחוקתי ולאחר שימציאו יורשי המוטב הוכחות לזכאותם להנחת דעת החברה המנהלת.

44.8 אם לפי שיקול דעתה הגמור והמוחלט של החברה המנהלת לא ניתן יהיה לבצע הוראת מוטבים שנתן העמית, או אם לפי שיקול דעתה הגמור והמוחלט של החברה המנהלת ביצוע הוראות המוטבים כרוך בקשיים לחברה המנהלת, תשלם החברה המנהלת את הסכומים שנצברו לזכות העמית בהתאם לאמור בסעיף 44.5 לעיל.

44.9 התשלום יבוצע על פי בקשת המוטבים או היורשים כנדרש על ידי הקרן והמצאת המסמכים הרלוונטיים לעניין.

**שינוי הוראת מינוי מוטבים**

45 בהתאם להוראות ההסדר התחוקתי, לעמית הזכות לשנות ולעדכן את הוראת המוטבים."



**13. אקסלנס השתלמות פאסיבי- מדדי אג"ח [מ"ה 8631]**

אקסלנס השתלמות פאסיבי- מדדי אג"ח [מ"ה 8631] יתמוג לאקסלנס השתלמות אג"ח ללא מניות [מ"ה 716].

מדיניות ההשקעה הצפויה [עשויה להשתנות]	מדיניות ההשקעה של המסלול הממוזג, בהתאם לתקנון הקופה	מדיניות ההשקעה של המסלול המתמוזג, בהתאם לתקנון הקופה
<p>מדיניות ההשקעה הצפויה של המסלול הממוזג: 60% מדד ממשלתי כללי, 25% תל בונד 60, 10% מדד BarCap Global Corporate Total Return, Bond Index UnHedged, 5% מזומן/פח"ק.</p> <p><b>יודגש שמדיניות ההשקעה הצפויה כאמור יכולה להשתנות.</b></p>	<p>נכסי המסלול יהיו חשופים לנכסים הבאים: אג"ח סחירות ושאינן סחירות של חברות, ני"ע מסחריים, הלוואות שאינן סחירות לחברות, אג"ח להמרה, פקדונות, אג"ח של ממשלת ישראל או אג"ח של ממשלות אחרות. חשיפה לנכסי אג"ח תהיה בשיעור שלא יפחת מ-75% ולא יעלה על 120% מנכסי המסלול.</p> <p>חשיפה למניות תהיה בשיעור של 0% מנכסי המסלול. חשיפה לנכסים כאמור לעיל תושג הן באמצעות השקעה במישרין והן באמצעות השקעה בנגזרים, בתעודות סל, בקרנות נאמנות או בקרנות השקעה. חשיפה לנכסים שאינם נכסי אג"ח ואינם מניות תהיה על פי שיקול דעתה של ועדת ההשקעות ובכפוף לכל דין.</p>	<p>נכסי המסלול, בשיעור שלא יפחת מ-75% ולא יעלה על 100%, יושקעו במדדי אג"ח. [העונים על התנאים המנויים בסעיף 6 לחוזר גופים מוסדיים 2013-9-13 שעניינו כללי השקעה החלים על גופים מוסדיים] יתרת הנכסים, למעט שיעור מהנכסים אשר יושקע במזומנים לצורך טיפול בהפקדות, משיכות והעברות כספים, תושקע במדדים שונים [העונים על התנאים המנויים בסעיף 6 לחוזר גופים מוסדיים 2013-9-13 שעניינו כללי השקעה החלים על גופים מוסדיים] בכפוף להוראות הדין, ובכפוף לשיקול דעתה של ועדת ההשקעות.</p>

הנימוק למיזוג: מדיניות ההשקעה במסלול המתמוזג ובמסלול הממוזג, כפי שקבוע בתקנוני הקופות, אינן בעלות מובהקות השקעה שונה. כמו כן, מדיניות ההשקעה הצפויה במסלולים כאמור, כפי שנשלחה לעמיתים לאחרונה בהתאם לחוזר הצהרה מראש על מדיניות השקעה, הינה דומה. כך גם תמהיל ההשקעות במסלולים שימוזגו, אינו בעל מובהקות השקעה שונה.

**14. אקסלנס השתלמות אג"ח עד 10% מניות [מ"ה 9882]**

אקסלנס השתלמות אג"ח עד 10% מניות [מ"ה 9882] יתמוג לאקסלנס השתלמות אג"ח עד 15%

מניות [מ"ה 1100]

מדיניות ההשקעה של המסלול המתמזג, בהתאם לתקנון הקופה	מדיניות ההשקעה של המסלול הממזג, בהתאם לתקנון הקופה	מדיניות ההשקעה הצפויה [עשויה להשתנות]
<p>נכסי המסלול יהיו חשופים לנכסים הבאים: אג"ח סחירות ושאינן סחירות של חברות, ני"ע מסחריים, הלוואות שאינן סחירות לחברות, אג"ח להמרה, פקדונות, אג"ח של ממשלת ישראל או אג"ח של ממשלות אחרות. חשיפה לנכסי אג"ח תהיה בשיעור שלא יפחת מ-75% ולא יעלה על 120% מנכסי המסלול.</p> <p>חשיפה למניות תהיה בשיעור שלא יעלה על 10%. חשיפה לנכסים כאמור לעיל תושג הן באמצעות השקעה במישרין והן באמצעות השקעה בנגזרים, בתעודות סל, בקרנות נאמנות או בקרנות השקעה. חשיפה לנכסים שאינם נכסי אג"ח ואינם מניות תהיה על פי שיקול דעתה של ועדת ההשקעות ובכפוף לכל דין.</p>	<p>נכסי המסלול יהיו חשופים לנכסים הבאים: אג"ח סחירות ושאינן סחירות של חברות, ני"ע מסחריים, הלוואות שאינן סחירות לחברות, אג"ח להמרה, פקדונות, אג"ח של ממשלת ישראל או אג"ח של ממשלות אחרות. חשיפה לנכסי אג"ח תהיה בשיעור שלא יפחת מ-75% ולא יעלה על 120% מנכסי המסלול.</p> <p>חשיפה למניות תהיה בשיעור שלא יעלה על 15%. חשיפה לנכסים כאמור לעיל תושג הן באמצעות השקעה במישרין והן באמצעות השקעה בנגזרים, בתעודות סל, בקרנות נאמנות או בקרנות השקעה. חשיפה לנכסים שאינם נכסי אג"ח ואינם מניות תהיה על פי שיקול דעתה של ועדת ההשקעות ובכפוף לכל דין.</p>	<p>מדיניות ההשקעה הצפויה של המסלול המתמזג:</p> <p>7% מדד ת"א 100, 7% מדד MSCI WORLD AC, 28% תל בונד 60, 7% מדד BarCap Global Corporate Total Return Bond Index, 45% מדד UnHedged, 6% מזומן/פח"ק.</p> <p><b>יודגש שמדיניות ההשקעה הצפויה כאמור יכולה להשתנות.</b></p>

הנימוק למיזוג: מדיניות ההשקעה במסלול המתמזג ובמסלול הממזג, כפי שקבוע בתקנוני הקופות, אינן בעלות מובהקות השקעה שונה. כמו כן, מדיניות ההשקעה הצפויה במסלולים כאמור, כפי שנשלחה לעמיתים לאחרונה בהתאם לחוזר הצהרה מראש על מדיניות השקעה, הינה דומה. כך גם תמהיל ההשקעות במסלולים שימוזגו, אינו בעל מובהקות השקעה שונה.

**15. אקסלנס השתלמות אג"ח עד 20% מניות [מ"ה 2091]**

אקסלנס השתלמות אג"ח עד 20% מניות [מ"ה 2091] יתמוג לאקסלנס השתלמות אג"ח עד 15%

מניות [מ"ה 1100]

מדיניות ההשקעה הצפויה [עשויה להשתנות]	מדיניות ההשקעה של המסלול הממוזג, בהתאם לתקנון הקופה	מדיניות ההשקעה של המסלול המתמוזג, בהתאם לתקנון הקופה
<p>מדיניות ההשקעה הצפויה של המסלול הממוזג: 7% מדד ת"א 100, 7% מדד MSCI WORLD AC, 28% תל בונד 60, 7% מדד BarCap Global Corporate Total Return Bond Index UnHedged, 45% מדד ממשלתי כללי, 6% מזומן/פח"ק <b>יודגש שמדיניות ההשקעה הצפויה כאמור יכולה להשתנות.</b></p>	<p>נכסי המסלול יהיו חשופים לנכסים הבאים: אג"ח סחירות ושאין סחירות של חברות, ני"ע מסחריים, הלוואות שאין סחירות לחברות, אג"ח להמרה, פקדונות, אג"ח של ממשלת ישראל או אג"ח של ממשלות אחרות. חשיפה לנכסי אג"ח תהיה בשיעור שלא יפחת מ-75% ולא יעלה על 120% מנכסי המסלול. חשיפה למניות תהיה בשיעור שלא יעלה על 15%. חשיפה לנכסים כאמור לעיל תושג הן באמצעות השקעה במישרין והן באמצעות השקעה בנגזרים, בתעודות סל, בקרנות נאמנות או בקרנות השקעה. חשיפה לנכסים שאינם נכסי אג"ח ואינם מניות תהיה על פי שיקול דעתה של ועדת ההשקעות ובכפוף לכל דין.</p>	<p>נכסי המסלול יהיו חשופים לנכסים הבאים: אג"ח סחירות ושאין סחירות של חברות, ני"ע מסחריים, הלוואות שאין סחירות לחברות, אג"ח להמרה, פקדונות, אג"ח של ממשלת ישראל או אג"ח של ממשלות אחרות. חשיפה לנכסי אג"ח תהיה בשיעור שלא יפחת מ-75% ולא יעלה על 120% מנכסי המסלול. חשיפה למניות תהיה בשיעור שלא יעלה על 20% מנכסי המסלול. חשיפה לנכסים כאמור לעיל תושג הן באמצעות השקעה במישרין והן באמצעות השקעה בנגזרים, בתעודות סל, בקרנות נאמנות או בקרנות השקעה. חשיפה לנכסים שאינם נכסי אג"ח ואינם מניות תהיה על פי שיקול דעתה של ועדת ההשקעות ובכפוף לכל דין.</p>

הנימוק למיזוג: מדיניות ההשקעה במסלול המתמוזג ובמסלול הממוזג, כפי שקבוע בתקנוני הקופות, אינן בעלות מובהקות השקעה שונה. כמו כן, מדיניות ההשקעה הצפויה במסלולים כאמור, כפי שנשלחה לעמיתים לאחרונה בהתאם לחוזר הצהרה מראש על מדיניות השקעה, הינה דומה. כך גם תמהיל ההשקעות במסלולים שימוזגו, אינו בעל מובהקות השקעה שונה.

**16. אקסלנס השתלמות פאסיבי- מדדי חו"ל [מ"ה 9919]**

אקסלנס השתלמות פאסיבי- מדדי חו"ל [מ"ה 9919] יתמזג לאקסלנס השתלמות פאסיבי - כללי

[מ"ה 8629]

מדיניות ההשקעה הצפויה [עשויה להשתנות]	מדיניות ההשקעה של המסלול הממזג, בהתאם לתקנון הקופה	מדיניות ההשקעה של המסלול בהתאם לתקנון הקופה
<p>מדיניות ההשקעה הצפויה של המסלול הממזג:</p> <p>מניות 24%-36%, אג"ח ממשלתי 33%-43%, אג"ח קונצרני 22%-34%, מזומנים ושווי מזומנים 0-7%, אחר (הלוואות) 0-7%.</p> <p><b>יודגש שמדיניות ההשקעה הצפויה כאמור יכולה להשתנות.</b></p>	<p>נכסי המסלול יושקעו במדדים שונים [העונים על התנאים המנויים בסעיף 6 לחוזר גופים מוסדיים 2013-9-13] שעניינו כללי השקעה החלים על גופים מוסדיים [בכפוף להוראות הדין, ובכפוף לשיקול דעתה של ועדת ההשקעות].</p>	<p>נכסי המסלול, בשיעור שלא יפחת מ-75% ולא יעלה על 100%, יושקעו במדדי חו"ל. [העונים על התנאים המנויים בסעיף 6 לחוזר גופים מוסדיים 2013-9-13] שעניינו כללי השקעה החלים על גופים מוסדיים [יתרת הנכסים, למעט שיעור מהנכסים אשר יושקע במזומנים לצורך טיפול בהפקדות, משיכות והעברות כספים, תושקע במדדים שונים [העונים על התנאים המנויים בסעיף 6 לחוזר גופים מוסדיים 2013-9-13] שעניינו כללי השקעה החלים על גופים מוסדיים [בכפוף להוראות הדין, ובכפוף לשיקול דעתה של ועדת ההשקעות].</p>

הנימוק למיזוג: יתרת הנכסים במסלול המתמזג נמוכה ועומדת על 7.36 מליון ש"ח נכון לסוף חודש יולי 2017 ולכן הוחלט לסגור אותו. מבין מסלולי ההשקעה הקיימים הפאסיביים, תמהיל ההשקעות של המסלול הממזג הינו המתאים ביותר לתמהיל ההשקעות של המסלול המתמזג. מסלול ההשקעה המתמזג הינו מסלול מתמחה, והמסלול הממזג הינו מסלול כללי, בו לוועדת ההשקעות גמישות רבה יותר (בהשוואה למסלול השקעות מתמחה).

**17. הפניקס השתלמות מסלול אג"ח [מ"ה 1354]**

הפניקס השתלמות מסלול אג"ח [מ"ה 1354] יתמזג לאקסלנס השתלמות אג"ח ללא מניות [מ"ה

[716

מדיניות ההשקעה הצפויה [עשויה להשתנות]	מדיניות ההשקעה של המסלול הממזג, בהתאם לתקנון הקופה	מדיניות ההשקעה של המסלול המתמזג, בהתאם לתקנון הקופה
<p>מדיניות ההשקעה הצפויה של המסלול הממזג: 60% מדד ממשלתי כללי, 25% תל בונד 60, 10% מדד BarCap Global Corporate Total Return Bond Index UnHedged, 5% מזומן/פח"ק.</p> <p><b>יודגש שמדיניות ההשקעה הצפויה כאמור יכולה להשתנות.</b></p>	<p>נכסי המסלול יהיו חשופים לנכסים הבאים: אג"ח סחירות ושאינן סחירות של חברות, ני"ע מסחריים, הלוואות שאינן סחירות לחברות, אג"ח להמרה, פקדונות, אג"ח של ממשלת ישראל או אג"ח של ממשלות אחרות. חשיפה לנכסי אג"ח תהיה בשיעור שלא יפחת מ-75% ולא יעלה על 120% מנכסי המסלול.</p> <p>חשיפה למניות תהיה בשיעור של 0% מנכסי המסלול. חשיפה לנכסים כאמור לעיל תושג הן באמצעות השקעה במישרין והן באמצעות השקעה בנגזרים, בתעודות סל, בקרנות נאמנות או בקרנות שאינם נכסי אג"ח ואינם מניות תהיה על פי שיקול דעתה של ועדת ההשקעות ובכפוף לכל דין.</p>	<p>נכסי המסלול יהיו חשופים לנכסים הבאים בארץ ובח"ל: אג"ח סחירות ושאינן סחירות, ני"ע מסחריים, הלוואות שאינן סחירות, אג"ח להמרה ופקדונות, בשיעור חשיפה שלא יפחת מ-75% מנכסי המסלול ולא יעלה על 120% מנכסי המסלול. חשיפה לנכסים כאמור תושג באמצעות השקעה במישרין, בנגזרים, בתעודות סל, בקרנות נאמנות או בקרנות השקעה. יתרת הנכסים תושקע בכפוף להוראות הדין, ובכפוף לשיקול דעתה של ועדת ההשקעות.</p>

הנימוק למיזוג: מדיניות ההשקעה במסלול המתמזג ובמסלול הממזג, כפי שקבוע בתקנוני הקופות, אינן בעלות מובהקות השקעה שונה. כמו כן, מדיניות ההשקעה הצפויה במסלולים כאמור, כפי שנשלחה לעמיתים לאחרונה בהתאם לחוזר הצהרה מראש על מדיניות ההשקעה, הינה דומה. כך גם תמהיל ההשקעות במסלולים שימוזגו, אינו בעל מובהקות השקעה שונה.

**18. הפניקס השתלמות מסלול פאסיבי - מדדי אג"ח [מ"ה 9545]**

הפניקס השתלמות מסלול פאסיבי - מדדי אג"ח [מ"ה 9545], יתמוג לאקסלנס השתלמות אג"ח

ללא מניות [מ"ה 716]

מדיניות ההשקעה הצפויה [עשויה להשתנות]	מדיניות ההשקעה של המסלול המתמזג, בהתאם לתקנון הקופה	מדיניות ההשקעה של המסלול המתמזג, בהתאם לתקנון הקופה
<p>מדיניות ההשקעה הצפויה של המסלול המתמזג: 60% מדד ממשלתי כללי, 25% תל בונד 60, 10% מדד BarCap Global Corporate Total Return Bond Index UnHedged, 5% מזומן/פח"ק.</p> <p><b>יודגש שמדיניות ההשקעה הצפויה כאמור יכולה להשתנות.</b></p>	<p>נכסי המסלול יהיו חשופים לנכסים הבאים: אג"ח סחירות ושאינן סחירות של חברות, ני"ע מסחריים, הלוואות שאינן סחירות לחברות, אג"ח להמרה, פקדונות, אג"ח של ממשלת ישראל או אג"ח של ממשלות אחרות. חשיפה לנכסי אג"ח תהיה בשיעור שלא יפחת מ-75% ולא יעלה על 120% מנכסי המסלול.</p> <p>חשיפה למניות תהיה בשיעור של 0% מנכסי המסלול. חשיפה לנכסים כאמור לעיל תושג הן באמצעות השקעה במישרין והן באמצעות השקעה בנגזרים, בתעודות סל, בקרנות נאמנות או בקרנות השקעה. חשיפה לנכסים שאינם נכסי אג"ח ואינם מניות תהיה על פי שיקול דעתה של ועדת ההשקעות ובכפוף לכל דין.</p>	<p>נכסי המסלול, בשיעור שלא יפחת מ-75% ולא יעלה על 100%, יושקעו במדדי אג"ח. [העונים על התנאים המנויים בסעיף 6 לחוזר גופים מוסדיים 9-13-2013 שעניינו כללי השקעה החלים על גופים מוסדיים]. יתרת הנכסים, למעט שיעור מהנכסים אשר יושקע במזומנים לצורך טיפול בהפקדות, משיכות והעברות כספים, תושקע במדדים שונים [העונים על התנאים המנויים בסעיף 6 לחוזר גופים מוסדיים 9-13-2013 שעניינו כללי השקעה החלים על גופים מוסדיים] בכפוף להוראות הדין, ובכפוף לשיקול דעתה של ועדת ההשקעות.</p>

הנימוק למיזוג: מדיניות ההשקעה במסלול המתמזג ובמסלול הממוזג, כפי שקבוע בתקנוני הקופות, אינן בעלות מובהקות השקעה שונה. כמו כן, מדיניות ההשקעה הצפויה במסלולים כאמור, כפי שנשלחה לעמיתים לאחרונה בהתאם לחוזר הצהרה מראש על מדיניות השקעה, הינה דומה. כך גם תמהיל ההשקעות במסלולים שימוזגו, אינו בעל מובהקות השקעה שונה.

**19. הפניקס השתלמות מסלול אג"ח עד 25% מניות [מ"ה 8597]**

הפניקס השתלמות מסלול אג"ח עד 25% מניות [מ"ה 8597] יתמזג לאקסלנס השתלמות אג"ח

עד 25% מניות [מ"ה 1190]

מדיניות ההשקעה הצפויה [עשויה להשתנות]	מדיניות ההשקעה של המסלול הממזג, בהתאם לתקנון הקופה	מדיניות ההשקעה של המסלול המתמזג, בהתאם לתקנון הקופה
<p>מדיניות ההשקעה הצפויה של המסלול הממזג:</p> <p>12% ת"א 100, MSCI 12% WORLD AC 27% תל בונד BARCAP 9%, 60 GLOBAL CORP TOTAL RETURN BOND UNHEDGED 40% מדד ממשלתי כללי, 5% מק"מ/מזומן.</p> <p><b>יודגש שמדיניות ההשקעה הצפויה כאמור יכולה להשתנות.</b></p>	<p>נכסי המסלול יהיו חשופים לנכסים הבאים: אג"ח סחירות ושאינן סחירות של חברות, ני"ע מסחריים, הלוואות שאינן סחירות לחברות, אג"ח להמרה, פקדונות, אג"ח של ממשלת ישראל או אג"ח של ממשלות אחרות. חשיפה לנכסי אג"ח תהיה בשיעור שלא יפחת מ-75% ולא יעלה על 120% מנכסי המסלול.</p> <p>חשיפה למניות תהיה בשיעור שלא יעלה על 25% מנכסי המסלול. חשיפה לנכסים כאמור לעיל תושג הן באמצעות השקעה במישרין והן באמצעות השקעה בנגזרים, בתעודות סל, בקרנות נאמנות או בקרנות השקעה.</p> <p>חשיפה לנכסים שאינם נכסי אג"ח ואינם מניות תהיה על פי שיקול דעתה של ועדת ההשקעות ובכפוף לכל דין.</p>	<p>נכסי המסלול יהיו חשופים לנכסים הבאים: אג"ח סחירות ושאינן סחירות של חברות, ני"ע מסחריים, הלוואות שאינן סחירות לחברות, אג"ח להמרה, פקדונות, אג"ח של ממשלת ישראל או אג"ח של ממשלות אחרות. חשיפה לנכסי אג"ח תהיה בשיעור שלא יפחת מ-75% מנכסי המסלול ולא יעלה על 120% מנכסי המסלול. חשיפה למניות תהיה בשיעור שלא יעלה על 25% מנכסי המסלול. [ובכל אופן החשיפה לא תעלה על 25% מנכסי המסלול].</p> <p>חשיפה לנכסים כאמור לעיל תושג הן באמצעות השקעה במישרין והן באמצעות השקעה בנגזרים, בתעודות סל, בקרנות נאמנות או בקרנות השקעה. חשיפה לנכסים שאינם נכסי אג"ח ואינם מניות תהיה על פי שיקול דעתה של ועדת ההשקעות ובכפוף לכל דין.</p>

**20. הפניקס השתלמות מסלול מתמחה שקלי טווח קצר [מ"ה 9549]**

הפניקס השתלמות מסלול מתמחה שקלי טווח קצר [מ"ה 9549] יתמזג לאקסלנס השתלמות שקלי טווח קצר [מ"ה 715].

מדיניות ההשקעה הצפויה [עשויה להשתנות]	מדיניות ההשקעה של המסלול הממזג, בהתאם לתקנון הקופה	מדיניות ההשקעה של המסלול המתמזג, בהתאם לתקנון הקופה
מדיניות ההשקעה הצפויה של המסלול הממזג:  95% מדד מק"מ  5% ריבית פח"ק  <b>יודגש שמדיניות ההשקעה הצפויה כאמור יכולה להשתנות.</b>	נכסי המסלול יהיו חשופים לנכסים הבאים, שאינם צמודים : פקדונות שקליים, מלוות ממשלתיות, הלוואות שקליות ואג"ח שקליות סחירות ושאינן סחירות, בשיעור חשיפה שלא יפחת מ-75% ולא יעלה על 120% מנכסי המסלול. נכסי המסלול יהיו חשופים לנכסים המפורטים לעיל שמשך החיים הממוצע שלהם אינו עולה על שנה. חשיפה לנכסים כאמור תושג באמצעות השקעה במישרין, בנגזרים, בתעודות סל, בקרנות נאמנות או בקרנות השקעה. יתרת הנכסים תושקע בכפוף להוראות הדין, ובכפוף לשיקול דעתה של ועדת ההשקעות.	נכסי המסלול יהיו חשופים לנכסים הבאים, שאינם צמודים : פקדונות שקליים, מלוות ממשלתיות, הלוואות שקליות ואג"ח שקליות סחירות ושאינן סחירות, בשיעור חשיפה שלא יפחת מ-75% מנכסי המסלול ולא יעלה על 120% מנכסי המסלול. נכסי המסלול יהיו חשופים לנכסים המפורטים לעיל שמשך החיים הממוצע שלהם אינו עולה על שנה. חשיפה לנכסים כאמור תושג באמצעות השקעה במישרין, בנגזרים, בתעודות סל, בקרנות נאמנות או בקרנות השקעה. יתרת הנכסים תושקע בכפוף להוראות הדין, ובכפוף לשיקול דעתה של ועדת ההשקעות.

**21. הפניקס השתלמות מסלול פאסיבי - מדדי מניות [מ"ה 9547]**

הפניקס השתלמות מסלול פאסיבי - מדדי מניות [מ"ה 9547] יתמזג לאקסלנס השתלמות פאסיבי-מדדי מניות [מ"ה 8630].

מדיניות ההשקעה הצפויה [עשויה להשתנות]	מדיניות ההשקעה של המסלול הממזג, בהתאם לתקנון הקופה	מדיניות ההשקעה של המסלול המתמזג, בהתאם לתקנון הקופה
מדיניות ההשקעה הצפויה של המסלול הממזג:  S&P 18.5%, FTSE250 5%, Nasdaq 9.5%, 500, S&P Small Cap 5%, Mdx Dow Jones 5%, 600, Industrials 34% מעו"ף, 5% מזומן/פח"ק  <b>יודגש שמדיניות ההשקעה הצפויה כאמור יכולה להשתנות.</b>	נכסי המסלול, בשיעור שלא יפחת מ-75% ולא יעלה על 100%, יושקעו במדדי מניות. [העונים על התנאים המנויים בסעיף 6 לחוזר גופים מוסדיים 2013-9-13 שעניינו כללי השקעה החלים על גופים מוסדיים] יתרת הנכסים, למעט שיעור מהנכסים אשר יושקע במזומנים לצורך טיפול בהפקדות, משיכות והעברות כספים, תושקע במדדים שונים [העונים על התנאים המנויים בסעיף 6 לחוזר גופים מוסדיים 2013-9-13 שעניינו כללי השקעה החלים על גופים מוסדיים] בכפוף להוראות הדין, ובכפוף לשיקול דעתה של ועדת ההשקעות.	נכסי המסלול יהיו חשופים לנכסים הבאים, שאינם צמודים : פקדונות שקליים, מלוות ממשלתיות, הלוואות שקליות ואג"ח שקליות סחירות ושאינן סחירות, בשיעור חשיפה שלא יפחת מ-75% מנכסי המסלול ולא יעלה על 120% מנכסי המסלול. נכסי המסלול יהיו חשופים לנכסים המפורטים לעיל שמשך החיים הממוצע שלהם אינו עולה על שנה. חשיפה לנכסים כאמור תושג באמצעות השקעה במישרין, בנגזרים, בתעודות סל, בקרנות נאמנות או בקרנות השקעה. יתרת הנכסים תושקע בכפוף להוראות הדין, ובכפוף לשיקול דעתה של ועדת ההשקעות.



**22. הפניקס השתלמות מסלול פאסיבי - מדדי אג"ח חו"ל [מ"ה 9546]**

הפניקס השתלמות מסלול פאסיבי - מדדי אג"ח חו"ל [מ"ה 9546] יתמזג לאקסלנס השתלמות אג"ח ללא מניות [מ"ה 716]

מדיניות ההשקעה הצפויה [עשויה להשתנות]	מדיניות ההשקעה של המסלול הממזג, בהתאם לתקנון הקופה	מדיניות ההשקעה של המסלול המתמזג, בהתאם לתקנון הקופה
<p>מדיניות ההשקעה הצפויה של המסלול הממזג:</p> <p>60% מדד ממשלתי כללי, 25% תל בונד 60, 10% מדד BarCap Global Corporate Total Return, Bond Index UnHedged, 5% מזומן/פח"ק.</p> <p><b>יודגש שמדיניות ההשקעה הצפויה כאמור יכולה להשתנות.</b></p>	<p>נכסי המסלול יהיו חשופים לנכסים הבאים: אג"ח סחירות ושאינן סחירות של חברות, ני"ע מסחריים, הלוואות שאינן סחירות לחברות, אג"ח להמרה, פקדונות, אג"ח של ממשלת ישראל או אג"ח של ממשלות אחרות. חשיפה לנכסי אג"ח תהיה בשיעור שלא יפחת מ-75% ולא יעלה על 120% מנכסי המסלול.</p> <p>חשיפה למניות תהיה בשיעור של 0% מנכסי המסלול. חשיפה לנכסים כאמור לעיל תושג הן באמצעות השקעה במישרין והן באמצעות השקעה בנגזרים, בתעודות סל, בקרנות נאמנות או בקרנות השקעה. חשיפה לנכסים שאינם נכסי אג"ח ואינם מניות תהיה על פי שיקול דעתה של ועדת ההשקעות ובכפוף לכל דין.</p>	<p>נכסי המסלול, בשיעור שלא יפחת מ-75% ולא יעלה על 100%, יושקעו במדדי אג"ח חו"ל. [העונים על התנאים המנויים בסעיף 6 לחוזר גופים מוסדיים 2013-9-13 שעניינו כללי השקעה החלים על גופים מוסדיים]. יתרת הנכסים, למעט שיעור מהנכסים אשר יושקע במזומנים לצורך טיפול בהפקדות, משיכות והעברות כספים, תושקע במדדים שונים [העונים על התנאים המנויים בסעיף 6 לחוזר גופים מוסדיים 2013-9-13 שעניינו כללי השקעה החלים על גופים מוסדיים] בכפוף להוראות הדין, ובכפוף לשיקול דעתה של ועדת ההשקעות.</p>

הנימוק למיזוג: מדיניות ההשקעה במסלול המתמזג ובמסלול הממזג, כפי שקבוע בתקנוני הקופות, אינן בעלות מובהקות השקעה שונה. כמו כן, מדיניות ההשקעה הצפויה במסלולים כאמור, כפי שנשלחה לעמיתים לאחרונה בהתאם לחוזר הצהרה מראש על מדיניות השקעה, הינה דומה. כך גם תמהיל ההשקעות במסלולים שימוזגו, אינו בעל מובהקות השקעה שונה.

**23. הפניקס השתלמות מסלול פאסיבי - מדדי מניות חו"ל [מ"ה 9548]**

הפניקס השתלמות מסלול פאסיבי - מדדי מניות חו"ל [מ"ה 9548] יתמזג לאקסלנס השתלמות פאסיבי- מדדי מניות [מ"ה 8630]

מדיניות ההשקעה הצפויה [עשויה להשתנות]	מדיניות ההשקעה של המסלול הממזג, בהתאם לתקנון הקופה	מדיניות ההשקעה של המסלול המתמזג, בהתאם לתקנון הקופה
מדיניות ההשקעה הצפויה של המסלול הממזג: S&P 18.5%, FTSE250 5%, Nasdaq 9.5%, Mdx 18%, S&P Small Cap 5%, Dow Jones 5%, 600 Industrials 34% מער"ף, 5% מזומן/פח"ק <b>יודגש שמדיניות ההשקעה הצפויה כאמור יכולה להשתנות.</b>	נכסי המסלול, בשיעור שלא יפחת מ-75% ולא יעלה על 100%, יושקעו במדדי מניות. [העונים על התנאים המנויים בסעיף 6 לחוזר גופים מוסדיים 2013-9-13 שעניינו כללי השקעה החלים על גופים מוסדיים] יתרת הנכסים, למעט שיעור מהנכסים אשר יושקע במזומנים לצורך טיפול בהפקדות, משיכות והעברות כספים, תושקע במדדים שונים [העונים על התנאים המנויים בסעיף 6 לחוזר גופים מוסדיים 2013-9-13 שעניינו כללי השקעה החלים על גופים מוסדיים] בכפוף להוראות הדין, ובכפוף לשיקול דעתה של ועדת ההשקעות.	נכסי המסלול, בשיעור שלא יפחת מ-75% ולא יעלה על 100%, יושקעו במדדי מניות חו"ל. [העונים על התנאים המנויים בסעיף 6 לחוזר גופים מוסדיים 2013-9-13 שעניינו כללי השקעה החלים על גופים מוסדיים]. יתרת הנכסים למעט שיעור מהנכסים אשר יושקע במזומנים לצורך טיפול בהפקדות, משיכות והעברות כספים, תושקע במדדים שונים [העונים על התנאים המנויים בסעיף 6 לחוזר גופים מוסדיים 2013-9-13 שעניינו כללי השקעה החלים על גופים מוסדיים] בכפוף להוראות הדין, ובכפוף לשיקול דעתה של ועדת ההשקעות.

הנימוק למיזוג: יתרת הנכסים במסלול המתמזג נמוכה ועומדת על 1.18 מיליון ש"ח נכון לסוף חודש יולי 2017 ולכן הוחלט לסגור אותו. מדיניות ההשקעה במסלול המתמזג ובמסלול הממזג, כפי שקבוע בתקנוני הקופות, אינן בעלות מובהקות השקעה שונה. כמו כן, מדיניות ההשקעה הצפויה במסלולים כאמור, כפי שנשלחה לעמיתים לאחרונה בהתאם לחוזר הצהרה מראש על מדיניות השקעה, הינה דומה. כך גם תמהיל ההשקעות במסלולים שימוזגו, אינו בעל מובהקות השקעה שונה.

**24. מסלול שיטת הפניקס [מ"ה 1483]**

המסלול יפוזר בין המסלולים בהתאם לרמת הסיכון שבחר כל עמית, כדלקמן:

הפיזור נעשה לנוכח סגירת שיטת הפניקס המבוססת על התאמה אישית של מסלול ההשקעה, על פי רמת הסיכון ואופי ההשקעות שבחר העמית; ובהתאם לממצאי ההשוואה שבין תמהיל ואופי ההשקעות בו נוהלו ההשקעות בהתאם לשיטת הפניקס לפני המיזוג, לבין תמהילי ולאופי ההשקעות של יתר המסלולים שיהיו בקופה הממזגת לאחר המיזוג, ולפיהם נמצא שמאפייני ההשקעות של המסלול הממזג הינו המתאים ביותר (ביחס ליתר המסלולים שבקופה) לאופי ולמאפייני ההשקעה שבחרו עמיתי שיטת הפניקס. יודגש שבשונה משיטת הפניקס, המסלול הממזג לא ינוהל על פי בחירת ומאפייני העמית.

24.1. העמיתים שבשיטת הפניקס שבחרו ברמת סיכון 1 – יעברו לאקסלנס

השתלמות אג"ח ללא מניות [מ"ה 716]

מדיניות ההשקעה הצפויה [עשויה להשתנות]	מדיניות ההשקעה של המסלול הממזג, בהתאם לתקנון הקופה	מדיניות ההשקעה של המסלול המתמזג, בהתאם לתקנון הקופה
<p>מדיניות ההשקעה הצפויה של המסלול הממזג:</p> <p>60% מדד ממשלתי כללי, 25% תל בונד 60, 10% מדד BarCap Global Corporate Total Return, Bond Index UnHedged, 5% מזומן/פח"ק.</p> <p><b>יודגש שמדיניות ההשקעה הצפויה כאמור יכולה להשתנות.</b></p>	<p>נכסי המסלול יהיו חשופים לנכסים הבאים: אג"ח סחירות ושאינן סחירות של חברות, ני"ע מסחריים, הלוואות שאינן סחירות לחברות, אג"ח להמרה, פקדונות, אג"ח של ממשלת ישראל או אג"ח של ממשלות אחרות. חשיפה לנכסי אג"ח תהיה בשיעור שלא יפחת מ-75% ולא יעלה על 120% מנכסי המסלול.</p> <p>חשיפה למניות תהיה בשיעור של 0% מנכסי המסלול. חשיפה לנכסים כאמור לעיל תושג הן באמצעות השקעה במישרין והן באמצעות השקעה בנגזרים, בתעודות סל, בקרנות נאמנות או בקרנות השקעה. חשיפה לנכסים שאינם נכסי אג"ח ואינם מניות תהיה על פי שיקול דעתה של ועדת ההשקעות ובכפוף לכל דין.</p>	<p>בכפוף להוראות ההסדר התחיקתי ולהוראות נספח זה, יושקעו הנכסים שנצברו במסלול ההשקעה ב"שיטת הפניקס" על פי מדיניות השקעות המושתתת על העקרונות הבאים:</p> <p>(1) הרכב השקעות אישי: החברה תבנה עבור העמית הרכב השקעות אישי, המבוסס בין היתר על טעמי ההשקעה של העמית וכן על פרמטרים נוספים אותם תגדיר החברה מעת לעת, כמפורט להלן. הרכב ההשקעות של כספי העמית יתעדכן בהתאם לשינויים בטעמי ההשקעה של העמית וזאת בהתאם לסעיף 4(ג), ולשינויים נוספים עליהם תחליט החברה מעת לעת, כמפורט בנספח זה.</p> <p>(2) השקעה בסלי מדדים: הרכב ההשקעות של כספי העמית יורכב מסלי מדדים אשר ייבחרו על ידי החברה מתוך היצע סלי המדדים הקיימים באותה עת במסלול ההשקעה, בהתאם למדיניות ההשקעות כמפורט להלן. בכל מקרה, לא ייכללו בהרכב השקעות כספי העמית פחות משני סלי מדדים.</p> <p>(3) רמת תנודתיות המושפעת מטווח תקופת החיסכון: הקצאת סלי המדדים במסגרת הרכב ההשקעות תבוסס, בין היתר, על עקרון לפיו ככל שטווח תקופת החיסכון של העמית מתקצר, כך תקטן רמת התנודתיות של הנכסים הכלולים בהרכב ההשקעות. העמית רשאי בעת הצטרפותו למסלול להורות לקופה כיצד עקרון זה יחול לגביו.</p>

24.2. העמיתים שבשיטת הפניקס שבחרו ברמת סיכון 2 – יעברו לאקסלנס

השתלמות פאסיבי מדדי אג"ח עד 25% במדדי מניות [מ"ה 8628]

מדיניות ההשקעה הצפויה [עשויה להשתנות]	מדיניות ההשקעה של המסלול הממוזג, בהתאם לתקנון הקופה	מדיניות ההשקעה של המסלול המתמזג, בהתאם לתקנון הקופה
<p>מדיניות ההשקעה הצפויה של המסלול הממוזג:</p> <p>39% ממשלתי, 38% תל בונד מאגר, 3% Nasdaq, 5% S&amp;P500, 4% Eurostox, 600, 8% מעו"ף, 3% מזומן / פח"ק.</p> <p><b>יודגש שמדיניות ההשקעה הצפויה כאמור יכולה להשתנות.</b></p>	<p>נכסי המסלול, בשיעור שלא יפחת מ-75% ולא יעלה על 100%, יושקעו במדדי אג"ח. [העונים על התנאים המנויים בסעיף 6 לחוזר גופים מוסדיים 2013-9-13 שעניינו כללי השקעה החלים על גופים מוסדיים] יתרת הנכסים, למעט שיעור מהנכסים אשר יושקע במזומנים לצורך טיפול בהפקדות, משיכות והעברות כספים, תושקע במדדי מניות בשיעור שלא יעלה על 25% [העונים על התנאים המנויים בסעיף 6 לחוזר גופים מוסדיים 2013-9-13 שעניינו כללי השקעה החלים על גופים מוסדיים] בכפוף להוראות הדין, ובכפוף לשיקול דעתה של ועדת ההשקעות.</p>	<p>בכפוף להוראות ההסדר התחיקתי ולהוראות נספח זה, יושקעו הנכסים שנצברו במסלול ההשקעה ב"שיטת הפניקס" על פי מדיניות השקעות המושתתת על העקרונות הבאים:</p> <p>(1) הרכב השקעות אישי: החברה תבנה עבור העמית הרכב השקעות אישי, המבוסס בין היתר על טעמי ההשקעה של העמית וכן על פרמטרים נוספים אותם תגדיר החברה מעת לעת, כמפורט להלן. הרכב ההשקעות של כספי העמית יתעדכן בהתאם לשינויים בטעמי ההשקעה של העמית וזאת בהתאם לסעיף 4(ג), ולשינויים נוספים עליהם תחליט החברה מעת לעת, כמפורט בנספח זה.</p> <p>(2) השקעה בסלי מדדים: הרכב ההשקעות של כספי העמית יורכב מסלי מדדים אשר ייבחרו על ידי החברה מתוך היצע סלי המדדים הקיימים באותה עת במסלול ההשקעה, בהתאם למדיניות ההשקעות כמפורט להלן. בכל מקרה, לא ייכללו בהרכב השקעות כספי העמית פחות משני סלי מדדים.</p> <p>(3) רמת תנודתיות המושפעת מטווח תקופת החיסכון: הקצאת סלי המדדים במסגרת הרכב ההשקעות תבוסס, בין היתר, על עקרון לפיו ככל שטווח תקופת החיסכון של העמית מתקצר, כך תקטן רמת התנודתיות של הנכסים הכלולים בהרכב ההשקעות. העמית רשאי בעת הצטרפותו למסלול להורות לקופה כיצד עקרון זה יחול לגביו.</p>

24.3. העמיתים שבשיטת הפניקס שבחרו ברמת סיכון 3 או 4 - יעברו

לאקסלנס השתלמות פאסיבי- כללי [מ"ה 8629]

מדיניות ההשקעה הצפויה [עשויה להשתנות]	מדיניות ההשקעה של המסלול הממוזג, בהתאם לתקנון הקופה	מדיניות ההשקעה של המסלול המתמזג, בהתאם לתקנון הקופה
<p>מדיניות ההשקעה הצפויה של המסלול הממוזג:</p> <p>מניות 24%-36%, אג"ח ממשלתי 33%-43%, אג"ח קונצרני 22%-34%, מזומנים ושווי מזומנים 0-7%, אחר (הלואות) 0-7%.</p> <p><b>יודגש שמדיניות ההשקעה הצפויה כאמור יכולה להשתנות.</b></p>	<p>נכסי המסלול יושקעו במדדים שונים [העונים על התנאים המנויים בסעיף 6 לחוזר גופים מוסדיים 2013-9-13 שעניינו כללי השקעה החלים על גופים מוסדיים] בכפוף להוראות הדין, ובכפוף לשיקול דעתה של ועדת ההשקעות.</p>	<p>בכפוף להוראות ההסדר התחיקתי ולהוראות נספח זה, יושקעו הנכסים שנצברו במסלול ההשקעה ב"שיטת הפניקס" על פי מדיניות השקעות המושתתת על העקרונות הבאים:</p> <p>(1) הרכב השקעות אישי: החברה תבנה עבור העמית הרכב השקעות אישי, המבוסס בין היתר על טעמי ההשקעה של העמית וכן על פרמטרים נוספים אותם תגדיר החברה מעת לעת, כמפורט להלן. הרכב ההשקעות של כספי העמית יתעדכן בהתאם לשינויים בטעמי ההשקעה של העמית וזאת בהתאם לסעיף 4(ג), ולשינויים נוספים עליהם תחליט החברה מעת לעת, כמפורט בנספח זה.</p> <p>(2) השקעה בסלי מדדים: הרכב ההשקעות של כספי העמית יורכב מסלי מדדים אשר ייבחרו על ידי החברה מתוך היצע סלי המדדים הקיימים באותה עת במסלול ההשקעה, בהתאם למדיניות ההשקעות כמפורט להלן. בכל מקרה, לא ייכללו בהרכב השקעות כספי העמית פחות משני סלי מדדים.</p> <p>(3) רמת תנודתיות המושפעת מטווח תקופת החיסכון: הקצאת סלי המדדים במסגרת הרכב ההשקעות תבוסס, בין היתר, על עקרון לפיו ככל שטווח תקופת החיסכון של העמית מתקצר, כך תקטן רמת התנודתיות של הנכסים הכלולים בהרכב ההשקעות. העמית רשאי בעת הצטרפותו למסלול להורות לקופה כיצד עקרון זה יחול לגביו.</p>

24.4. העמיתים שבשיטת הפניקס שבחרו ברמת סיכון 5 – יעברו לאקסלנס

השתלמות פאסיבי- מדדי מניות [מ"ה 8630]

מדיניות ההשקעה הצפויה [עשויה להשתנות]	מדיניות ההשקעה של המסלול הממוזג, בהתאם לתקנון הקופה	מדיניות ההשקעה של המסלול המתמזג, בהתאם לתקנון הקופה
<p>מדיניות ההשקעה הצפויה של המסלול הממוזג:</p> <p>S&amp;P 18.5%, FTSE250 5%, Nasdaq 9.5%, 500, S&amp;P Small Cap 5%, Mdx Dow Jones 5%, 600 Industrials 34% מעו"ף, 5% מזומן/פח"ק</p> <p><b>יודגש שמדיניות ההשקעה הצפויה כאמור יכולה להשתנות.</b></p>	<p>נכסי המסלול, בשיעור שלא יפחת מ-75% ולא יעלה על 100%, יושקעו במדדי מניות. [העונים על התנאים המנויים בסעיף 6 לחוזר גופים מוסדיים 2013-9-13 שעניינו כללי השקעה החלים על גופים מוסדיים] יתרת הנכסים, למעט שיעור מהנכסים אשר יושקע במזומנים לצורך טיפול בהפקדות, משיכות והעברות כספים, תושקע במדדים שונים [העונים על התנאים המנויים בסעיף 6 לחוזר גופים מוסדיים 2013-9-13 שעניינו כללי השקעה החלים על גופים מוסדיים] בכפוף להוראות הדין, ובכפוף לשיקול דעתה של ועדת ההשקעות.</p>	<p>בכפוף להוראות ההסדר התחיקתי ולהוראות נספח זה, יושקעו הנכסים שנצברו במסלול ההשקעה ב"שיטת הפניקס" על פי מדיניות השקעות המושתתת על העקרונות הבאים:</p> <p>(1) הרכב השקעות אישי: החברה תבנה עבור העמית הרכב השקעות אישי, המבוסס בין היתר על טעמי ההשקעה של העמית וכן על פרמטרים נוספים אותם תגדיר החברה מעת לעת, כמפורט להלן. הרכב ההשקעות של כספי העמית יתעדכן בהתאם לשינויים בטעמי ההשקעה של העמית וזאת בהתאם לסעיף 4(ג), ולשינויים נוספים עליהם תחליט החברה מעת לעת, כמפורט בנספח זה.</p> <p>(2) השקעה בסלי מדדים: הרכב ההשקעות של כספי העמית יורכב מסלי מדדים אשר ייבחרו על ידי החברה מתוך היצע סלי המדדים הקיימים באותה עת במסלול ההשקעה, בהתאם למדיניות ההשקעות כמפורט להלן. בכל מקרה, לא ייכללו בהרכב השקעות כספי העמית פחות משני סלי מדדים.</p> <p>(3) רמת תנודתיות המושפעת מטווח תקופת החיסכון: הקצאת סלי המדדים במסגרת הרכב ההשקעות תבוסס, בין היתר, על עקרון לפיו ככל שטווח תקופת החיסכון של העמית מתקצר, כך תקטן רמת התנודתיות של הנכסים הכלולים בהרכב ההשקעות. העמית רשאי בעת הצטרפותו למסלול להורות לקופה כיצד עקרון זה יחול לגביו.</p>

**24.5. על אף האמור לעיל, העמיתים שבשיטת הפניקס שבנוסף לרמת הסיכון, בחרו ב"טעמי השקעה הלכתיים" יועברו לאקסלנס השתלמות - הלכה [מ"ה 9528]**

מדיניות ההשקעה הצפויה [עשויה להשתנות]	מדיניות ההשקעה של המסלול הממזג, בהתאם לתקנון הקופה	מדיניות ההשקעה של המסלול המתמזג, בהתאם לתקנון הקופה
<p>מדיניות ההשקעה הצפויה של המסלול הממזג:</p> <p>מניות 29%-41%, אג"ח ממשלתי 25%-35%, אג"ח קונצרני 24%-36%, נדלן -5% -0%, מזומנים 0%-10%.</p> <p><b>יודגש שמדיניות ההשקעה הצפויה כאמור יכולה להשתנות.</b></p>	<p>נכסי המסלול יהיו חשופים לנכסים מסוגים שונים בכפוף להוראות הדין ובכפוף לכללי ההלכה היהודית בלבד. ההשקעות במסלול תהיינה בסמכותה ובאחריותה הבלעדית של ועדת ההשקעות והחברה המנהלת תהיה חייבת לפעול בנאמנות על פי העמיתים במסלול זה. השאת התשואה במסלול מוגבלת בכך שההשקעות בו כפופות לכללי ההלכה היהודית.</p>	<p>בכפוף להוראות ההסדר התחיקתי ולהוראות נספח זה, יושקעו הנכסים שנצברו במסלול ההשקעה ב"שיטת הפניקס" על פי מדיניות השקעות המושתתת על העקרונות הבאים:</p> <p>(1) הרכב השקעות אישי: החברה תבנה עבור העמית הרכב השקעות אישי, המבוסס בין היתר על טעמי ההשקעה של העמית וכן על פרמטרים נוספים אותם תגדיר החברה מעת לעת, כמפורט להלן. הרכב ההשקעות של כספי העמית יתעדכן בהתאם לשינויים בטעמי ההשקעה של העמית וזאת בהתאם לסעיף 4(ג), ולשינויים נוספים עליהם תחליט החברה מעת לעת, כמפורט בנספח זה.</p> <p>(2) השקעה בסלי מדדים: הרכב ההשקעות של כספי העמית יורכב מסלי מדדים אשר ייבחרו על ידי החברה מתוך היצע סלי המדדים הקיימים באותה עת במסלול ההשקעה, בהתאם למדיניות ההשקעות כמפורט להלן. בכל מקרה, לא ייכללו בהרכב השקעות כספי העמית פחות משני סלי מדדים.</p> <p>(3) רמת תנודתיות המושפעת מטווח תקופת החיסכון: הקצאת סלי המדדים במסגרת הרכב ההשקעות תבוסס, בין היתר, על עקרון לפיו ככל שטווח תקופת החיסכון של העמית מתקצר, כך תקטן רמת התנודתיות של הנכסים הכלולים בהרכב ההשקעות. העמית רשאי בעת הצטרפותו למסלול להורות לקופה כיצד עקרון זה יחול לגביו.</p>

**25. הפניקס השתלמות מסלול כללי [מ"ה 964]**

הפניקס השתלמות מסלול כללי [מ"ה 964] יתמזג טכנית (דהיינו יועברו לקרן השתלמות אקסלנס מבלי להתמזג לאחד המסלולים של אקסלנס); שם המסלול ישונה ל- "אקסלנס השתלמות - כללי" מדיניות ההשקעות של המסלול לא תשונה ותיוותר בעינה.

**26. הפניקס השתלמות מסלול מניות [מ"ה 968]**

הפניקס השתלמות מסלול מניות [מ"ה 968] יתמוזג טכנית (דהיינו יועברו לקרן השתלמות אקסלנס מבלי להתמוזג לאחד המסלולים של אקסלנס); שם המסלול ישונה ל- "אקסלנס השתלמות - מניות" מדיניות ההשקעות של המסלול לא תשונה ותיוותר בעינה.

**27. הפניקס השתלמות מסלול הלכה [מ"ה 9528]**

הפניקס השתלמות מסלול הלכה [מ"ה 9528] יתמוזג טכנית (דהיינו יועברו לקרן השתלמות אקסלנס מבלי להתמוזג לאחד המסלולים של אקסלנס); שם המסלול ישונה ל- "אקסלנס השתלמות - הלכה" מדיניות ההשקעות של המסלול לא תשונה ותיוותר בעינה.

**28. אקסלנס השתלמות כללי [מ"ה 686]**

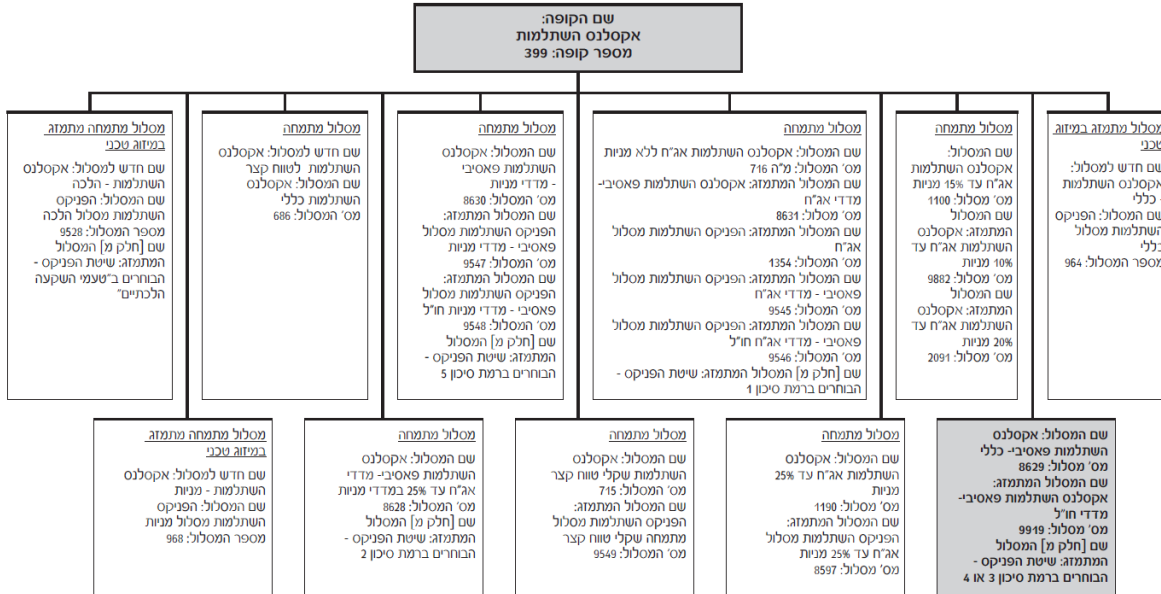
אקסלנס השתלמות כללי [מ"ה 686] – שם המסלול ישונה ל- "אקסלנס השתלמות- לטוח קצר", ומדיניות ההשקעה תשונה כדלקמן:

מדיניות ההשקעה הצפויה [עשויה להשתנות]	מדיניות ההשקעה שבתקנון, לאחר השינוי	מדיניות ההשקעה שבתקנון, לפני השינוי
בחודש דצמבר תקיים וועדת ההשקעות דיון לגבי מדיניות ההשקעה הצפויה לשנת 2018. המדיניות תפורסם באתר האינטרנט של אקסלנס, וישלח לך עם הדוח השנתי לשנת 2017 (בסוף חודש מרץ 2018).	נכסי המסלול יהיו חשופים לנכסים מסוגים שונים בכפוף להוראות הדין, ובכפוף לשיקול דעתה של ועדת ההשקעות, ויושקעו בהתחשב, בין היתר, בכך שהמסלול מיועד לאוכלוסייה המעוניינת באופק השקעה קצר טווח.	נכסי המסלול יהיו חשופים לנכסים מסוגים שונים בכפוף להוראות הדין, ובכפוף לשיקול דעתה של ועדת ההשקעות.



## להלן תרשים עץ לפי תכני המיזוג לקופה אקסלנס השתלמות מ"ה 399

### תרשים עץ לפי תכני המיזוג



פרטי המיזוג באקסלנס מרכזית לפיצויים (מ"ה 801)

- בהתאם לתקנון הפניקס מרכזית תקרת דמי הניהול לחודש ל"עמית מועבר" הינה 1% חלקי 12; ואילו בהתאם לתקנון אקסלנס מרכזית לפיצויים (התקנון שיחול עליך עם המיזוג), תקרת דמי הניהול לחודש הינה 2% חלקי 12 מנכסי העמית בקופה.

**29. הפניקס מרכזית לפיצויים (המסלול הכללי) [מ"ה 954]**

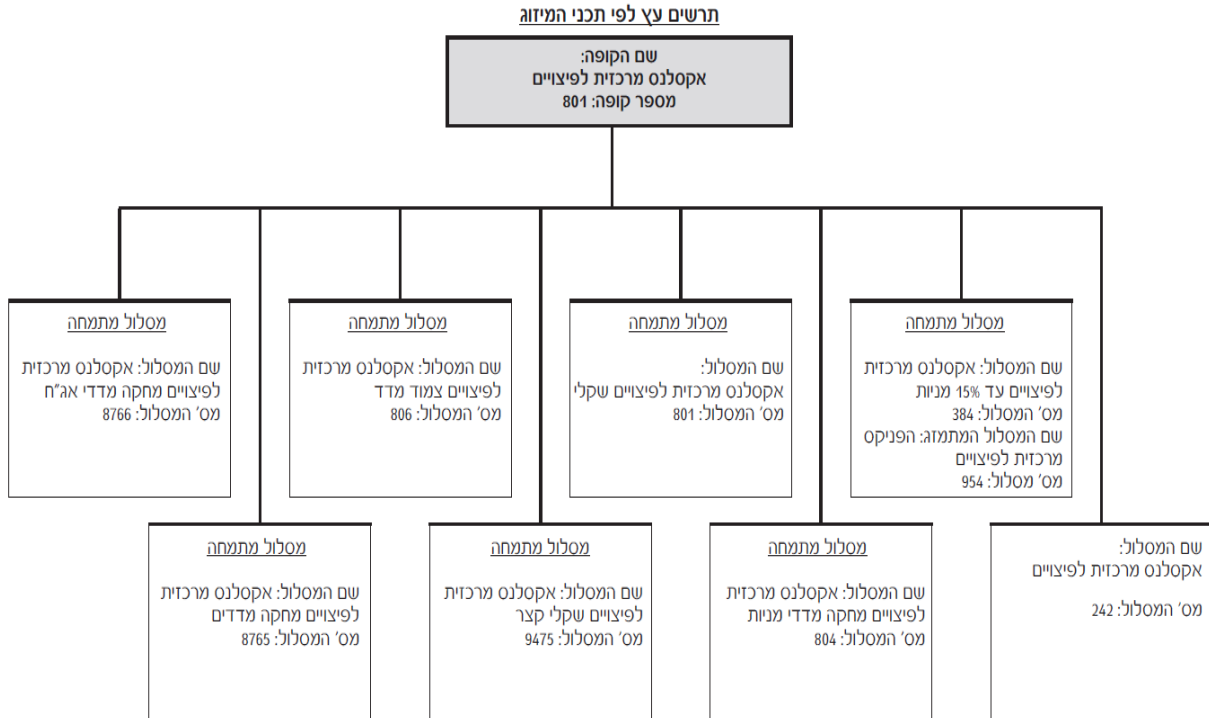
הפניקס מרכזית לפיצויים (המסלול הכללי) [מ"ה 954] יתמוג לאקסלנס מרכזית לפיצויים עד 15% מניות [מ"ה 384]

מדיניות השקעה שבתקנון, לפני השינוי	מדיניות השקעה שבתקנון, לאחר השינוי	מדיניות ההשקעה הצפויה [עשויה להשתנות]
כספי הקופה יושקעו בהשקעות המותרות בהתאם להסדר התחיקתי.	במסלול זה יושקעו לא יותר מ-15% מנכסי המסלול במניות ובניירות ערך המירים למניות, ובכפוף להוראות ההסדר התחוקתי ולמגבלות שנקבעו על פיו. יתרת נכסי המסלול, שלא יושקעו במניות ובניירות ערך המירים למניות, תושקע על פי שיקול דעת החברה המנהלת ובכפוף להוראות ההסדר התחוקתי.	מדיניות ההשקעה הצפויה של המסלול הממוג: 20%-8% מניות, 53%-43% אג"ח ממשלתי, 36%-24% אג"ח קונצרני, 11%-1% מזומנים, 7%-0% אחר (פקדונות, חוזים עתידיים, נכסים מובנים וכו').  יודגש שמדיניות ההשקעה הצפויה כאמור יכולה להשתנות.

לנוכח העברת ניהול הקופה לאקסלנס ומיזוגה כאמור, נמצא שמדיניות ההשקעה הצפויה, כפי שנשלחה לעמיתים לאחרונה, במסלול ההשקעה המתמוג ובמסלול ההשקעה הממוג, אינה בעלת מובהקות השקעה שונה.

המסלול המתמוג הינו מסלול כללי, ואילו המסלול הממוג הינו מסלול מתמחה, כך שלאחר המיזוג ינוהלו הכספים במסלול מתמחה בעל מאפייני השקעה הקבועים בתקנון, המגבילים את גמישות ההשקעה של וועדת ההשקעות.

להלן תרשים עץ לפי תכני המיזוג בקופה אקסלנס מרכזית לפיצויים מ"ה 801



**בברכה,**

**אקסלנס נשואה גמל בע"מ**